

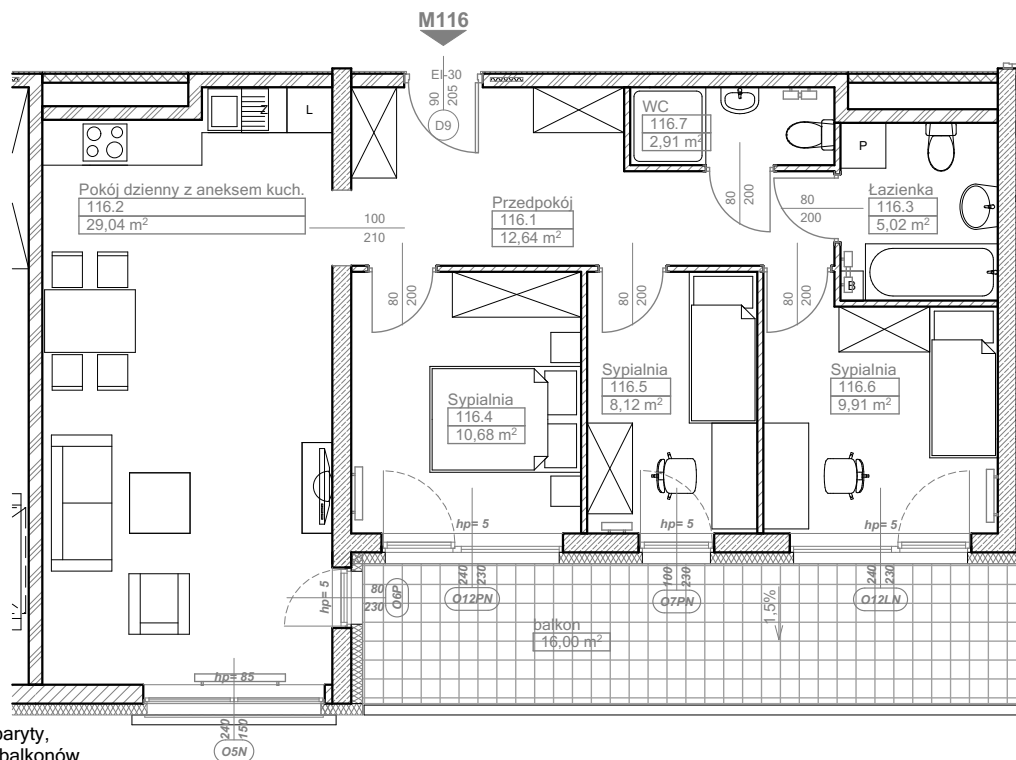
BUDYNEK WIELORODZINNY KATOWICE os. TYSIĄCLECIA

BUDYNEK A2

NR MIESZKANIA 116

LICZBA POKOJÓW 4

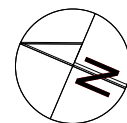
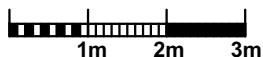
KONDYGNACJA 14



Uwagi:

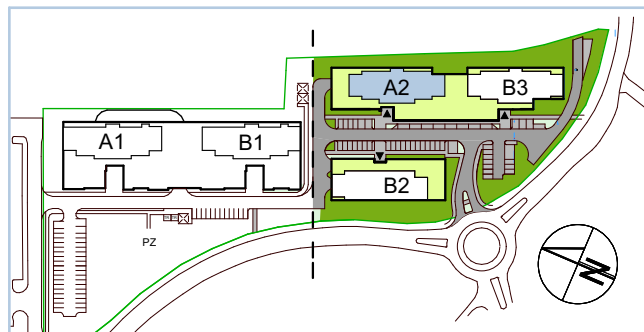
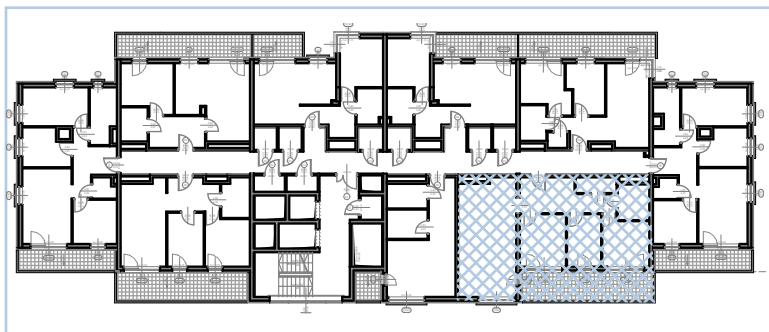
1. Ostateczne gabaryty, kształty tarasów i balkonów wg projektu wykonawczego.

2. Ostateczny kształt lokalu mieszkalnego wg projektu wykonawczego.



| Mieszkanie nr116 | | powierzchnia wg normy PN ISO 9836:1997 | |
|------------------|-------------------------------|--|----------------------------|
| 116.1 | Przedpokój | | 12,64 |
| 116.2 | Pokój dzienny z aneksem kuch. | | 29,04 |
| 116.3 | Łazienka | | 5,02 |
| 116.4 | Sypialnia | | 10,68 |
| 116.5 | Sypialnia | | 8,12 |
| 116.6 | Sypialnia | | 9,91 |
| 116.7 | WC | | 2,91 |
| Razem | | | 78,32 m² |
| Balkon | | | 16,00m² |

PROJEKT WYKONAWCZY
WYDANO - 28-02-2017



DEVELOPER:

J.W. Construction Holding S.A., 05-091 Żąbki, ul. Radzyńska 326, tel. (22) 771 75 55, fax. (22) 771 79
 biuro@jwconstruction.pl, www.jwconstruction.pl wpisana do Rejestru Przedsiębiorców prowadzonego przez Sąd Rejonowy dla m.st. Warszawy XIV Wydział Gospodarczy pod nr 0000028142, Regon 010621332, NIP 125-00-28-307

BIURO PROJEKTOWE:

ARCHITEKCI MR Leszek Moska, Mariusz Rachuba sp. j.
 41-506 Chorzów, ul. Armii Krajowej 9a,
 tel/fax 032 346 30 25, e-mail:moskarachuba@architekcmr.com.pl