

Nowodworska

Na działce zaprojektowano 13 budynków mieszkalnych jednorodzinnych w zabudowie szeregowej.

Miejsca postojowe zlokalizowano przed segmentami, a tam gdzie nie było to możliwe (przez bliskość sąsiedniej zabudowy) w tylnej części działki.

Segmenty zostaną oddzielone od siebie ścianami oddzielenie pożarowego,



JWC
Nowodworska



Działka

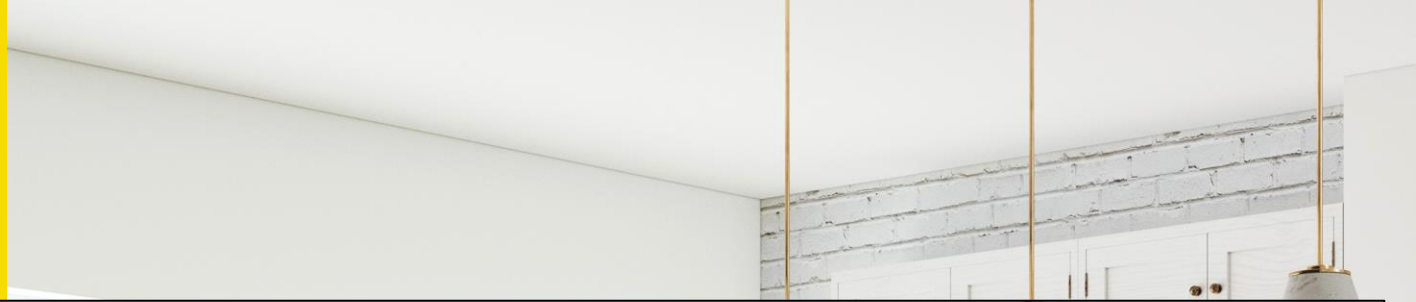
2367 m²

Powierzchnia
biol. czynna i
zabudowy

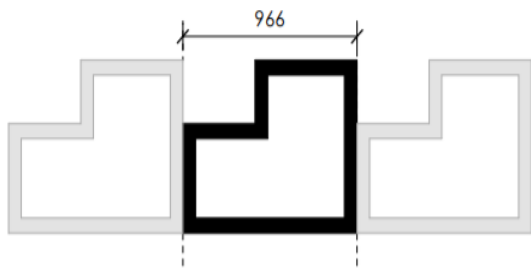
40%

19%

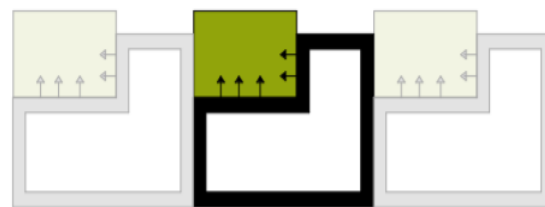
41%



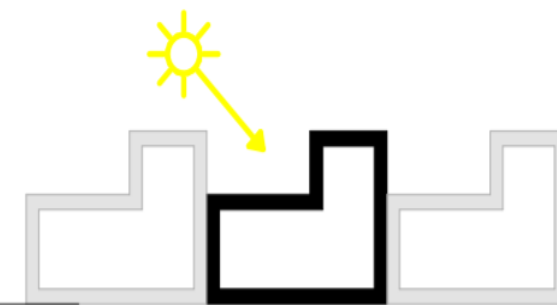
Założenia projektowe



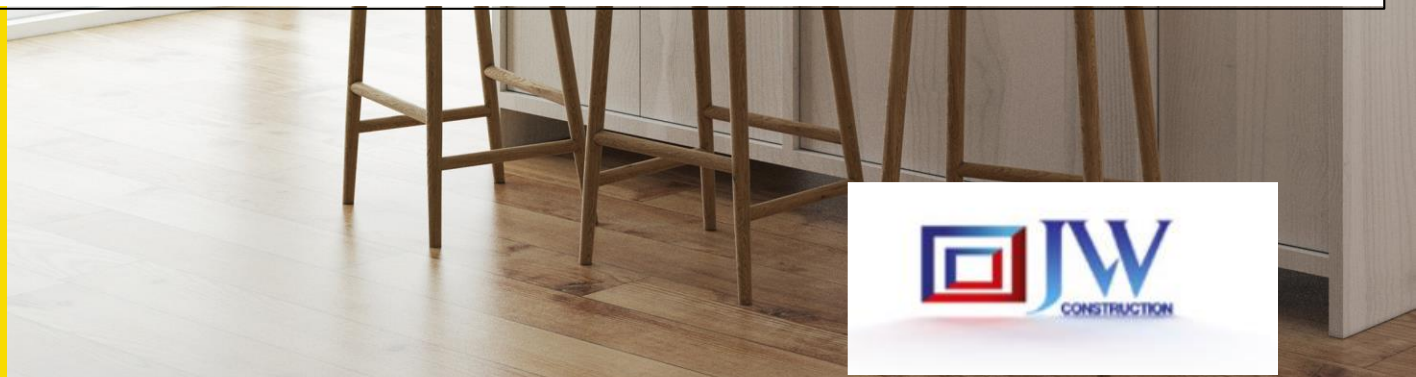
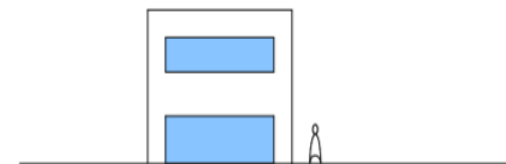
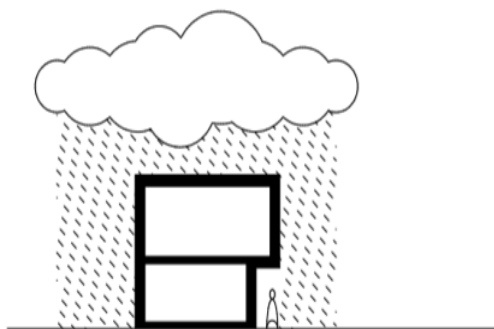
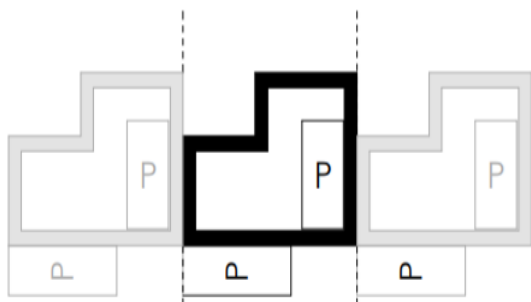
① Szerokość segmentu - 9,66 m

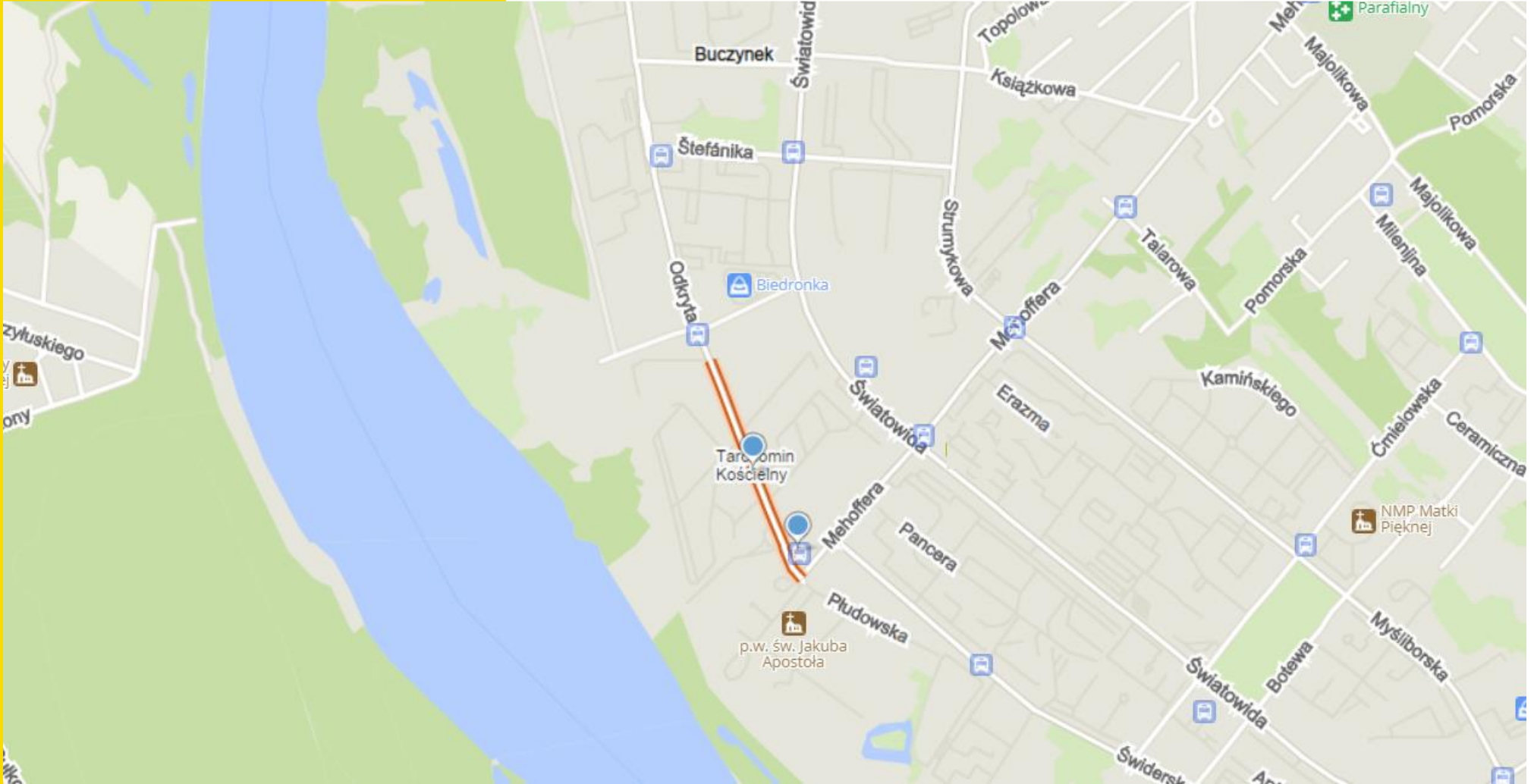


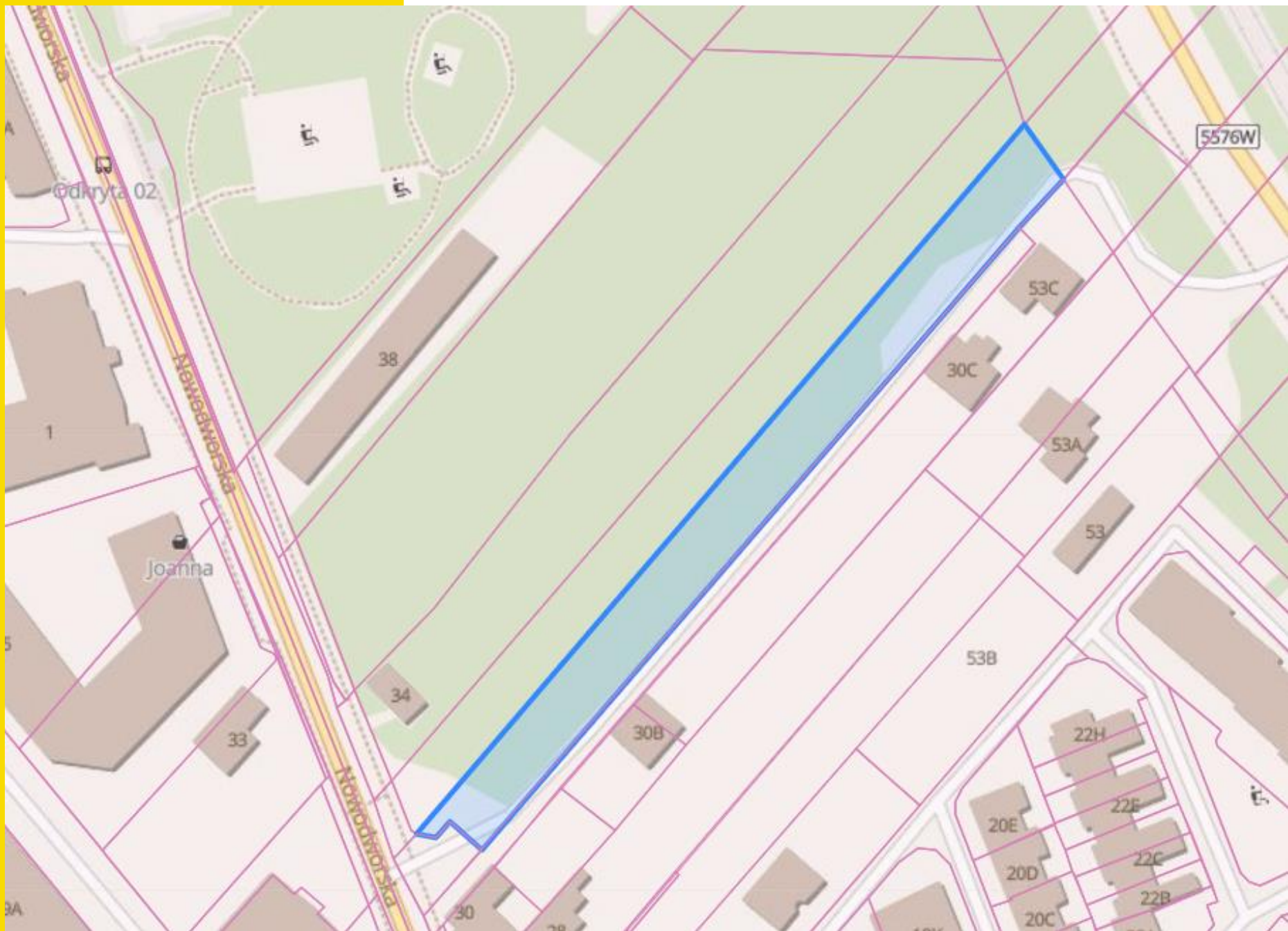
② Otwarcie na ogród



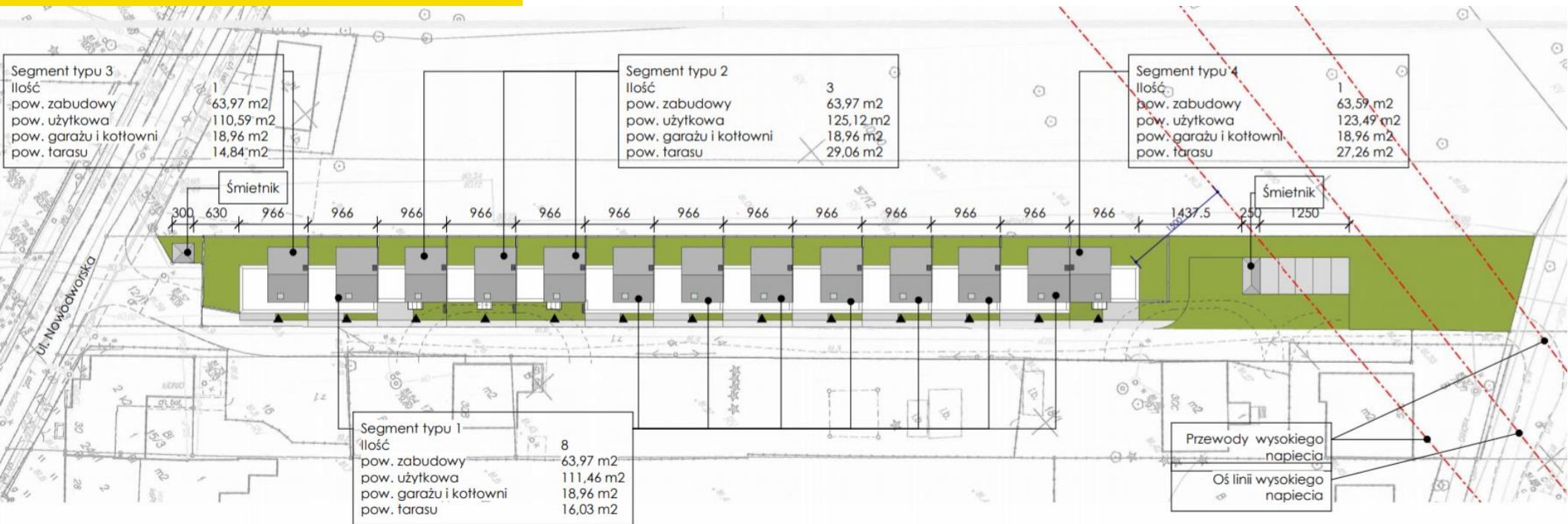
③ Doświetlenie segmentu światłem wschodnim (na piętrze) i zachodnim







PUM 1496,16





KONTAKT Z NAMI

Adam Szyller

724 665 854

a.Szyller@jwc.pl

