

BUDYNEK WIELOFUNKCYJNY HANZA TOWER
al. Wyzwolenia 46 działka 22/2 i 22/3 obręb 1026

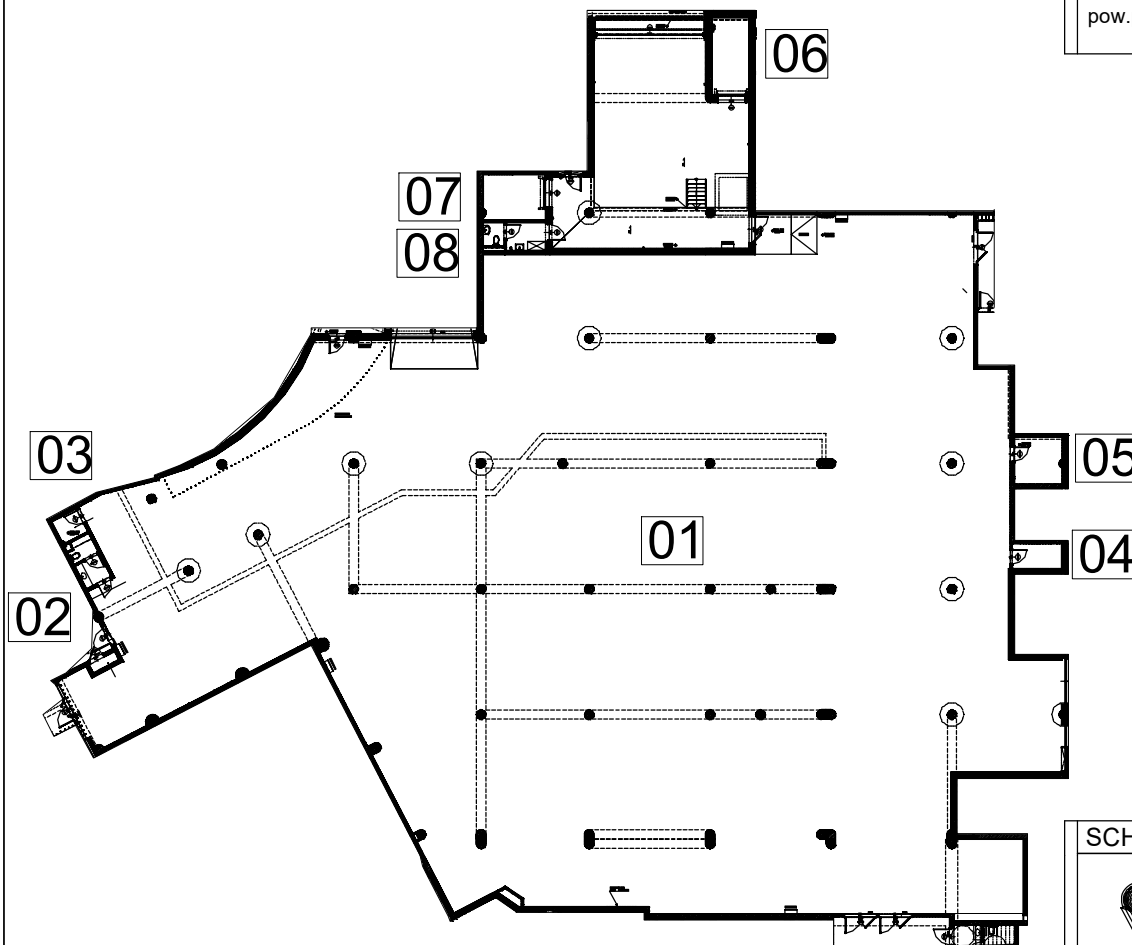
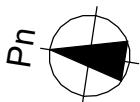
INWESTOR: HANZA INVEST S.A.
05-091 ZĄBKI UL. RADZYMIŃSKA 326



INWENTARYZACJA POWYKONAWCZA LOKALU

INFORMACJE O LOKALU

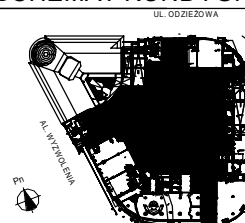
nr lokalu	1U
klatka	-
kondygnacja/piętro	1 0
powierzchnia lokalu [m ²]	2137,08 m²
pow.przynależna [m ²]	32,32 m²



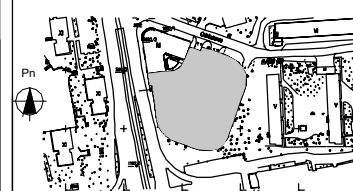
ARCHIWALNY NUMER

0U1

SCHEMAT KONDYGNACJI



SYTUACJA



ZESTAWIENIE POWIERZCHNI LOKALU 1U

01 sklep	2112,84
02 toaleta	6,00
03 pom. gospodarcze	3,33
04 pom. gospodarcze	5,27
05 pom. gospodarcze	9,64

ZESTAWIENIE POWIERZCHNI PRZYNALEŻNYCH DO LOK. 1U

06 mag.opakowań	12,64
07 mag.opakowań	12,64
08 toaleta	7,04

UWAGA:

1. Pomiar wykonany w oparciu o normę ISO-9836:1997 (definicja powierzchni użytkowej).
2. Oświadczam że lokal spełnia wymogi art.2 ust.2 Ustawy z dnia 24.czerwca 1944r. o własności lokali (jednolity tekst Dz. U. z 2000r. Nr 80 poz. 903 z późniejszymi zmianami).

OSOBA SPORZĄDZAJĄCA

Rafał Kościeszka

OSOBA SPRAWDZAJĄCA