

INWENTARYZACJA POWYKONAWCZA
ZESPÓŁ MIESZKANIOWY W ZAWADZIE
OSIEDLE "APARTAMENTY NA WZGÓRZACH"
ul. Zawada 423C, Myślenice



APARTAMENTY
NA WZGÓRZACH

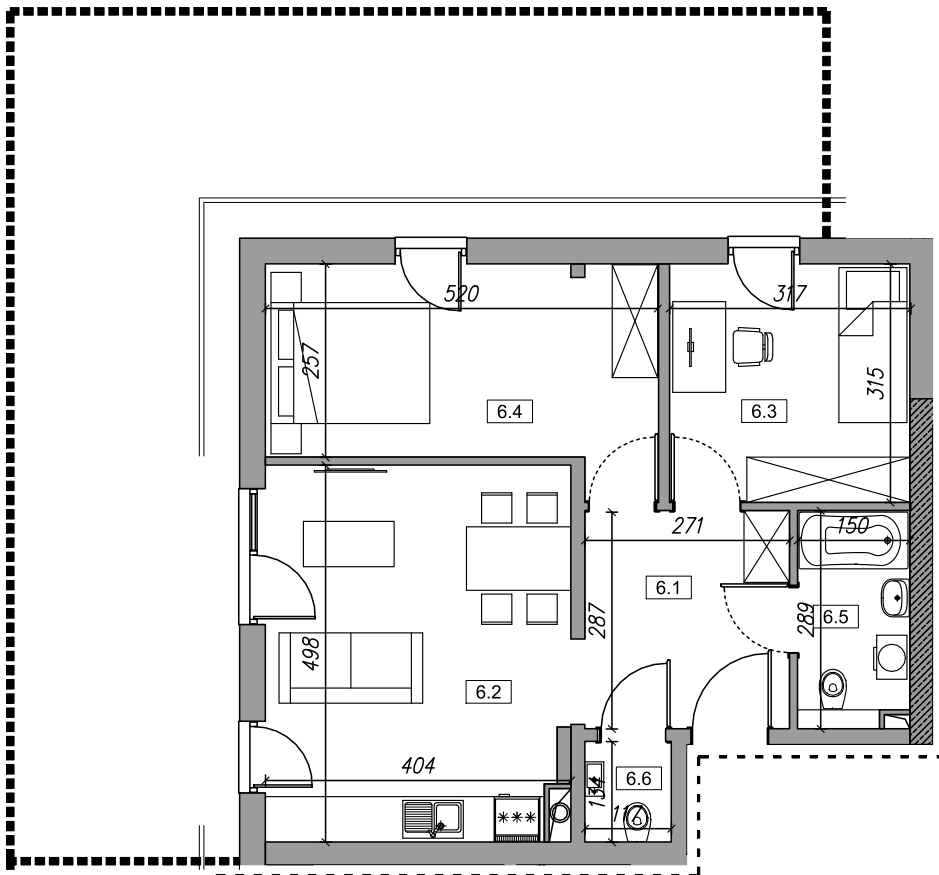
BUDYNEK C2

nr lokalu 6
piętro 0
ilość pokoi 3

MIESZKANIE NR 6

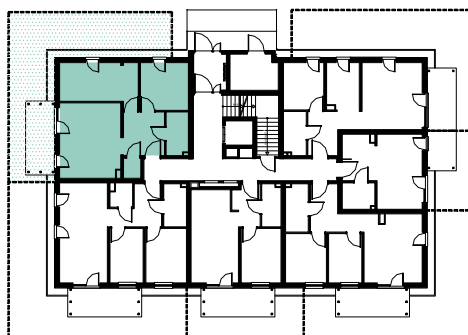
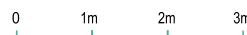
6.1 hol [m ²]	7.99
6.2 pok. dzienny z aneksem kuch. [m ²]	19.73
6.3 sypialnia [m ²]	9.99
6.4 sypialnia [m ²]	13.89
6.5 łazienka [m ²]	4.18
6.6 toaleta [m ²]	1.57
suma [m²]	57.35

ogródek [m²] 55.80



UWAGI:

- Powierzchnie liczone wg normy PN-ISO 9836: 1997
- Wyposażenie tylko w celach prezentacji, nie stanowi zobowiązania umownego
- Niniejszy projekt nie stanowi oferty w rozumieniu przepisów kodeksu cywilnego



LEGENDA:

- Ściany i słupy - konstrukcja żelbetowa
- Ściany i słupy - konstrukcja drewniana

Brak możliwości wyburzenia, przesunięcia, bruzdowania itp. wszelkich ścian w lokalach mieszkalnych.
W mieszkaniu występują lokalne zmniejszenia wysokości pomieszczeń-obudowa instalacji wentylacji mechanicznej

SCHEMAT OSIEDLA



Data wydania: 11.2023

OPRACOWAŁA: Marielna Kościeszka

SPRAWDZIŁ: inż. Marcin Gryczka



Prawa autorskie zastrzeżone. Ustawa z dn. 4.02.1994 r.



DEWELOPER:

J.W. Construction Holding S.A.
ul. Radzymińska 326 | 05-091 Ząbki | tel. 22 777 90 00, 22 771 75 55 biuro@jwconstruction.pl
www.jwconstruction.pl Wpisana do Rejestru Przedsiębiorców prowadzonego przez Sąd Rejonowy dla m.st. Warszawy XIV Wydział Gospodarczy pod nr 0000028142, Regon 010621332, NIP 125-00-28-307