

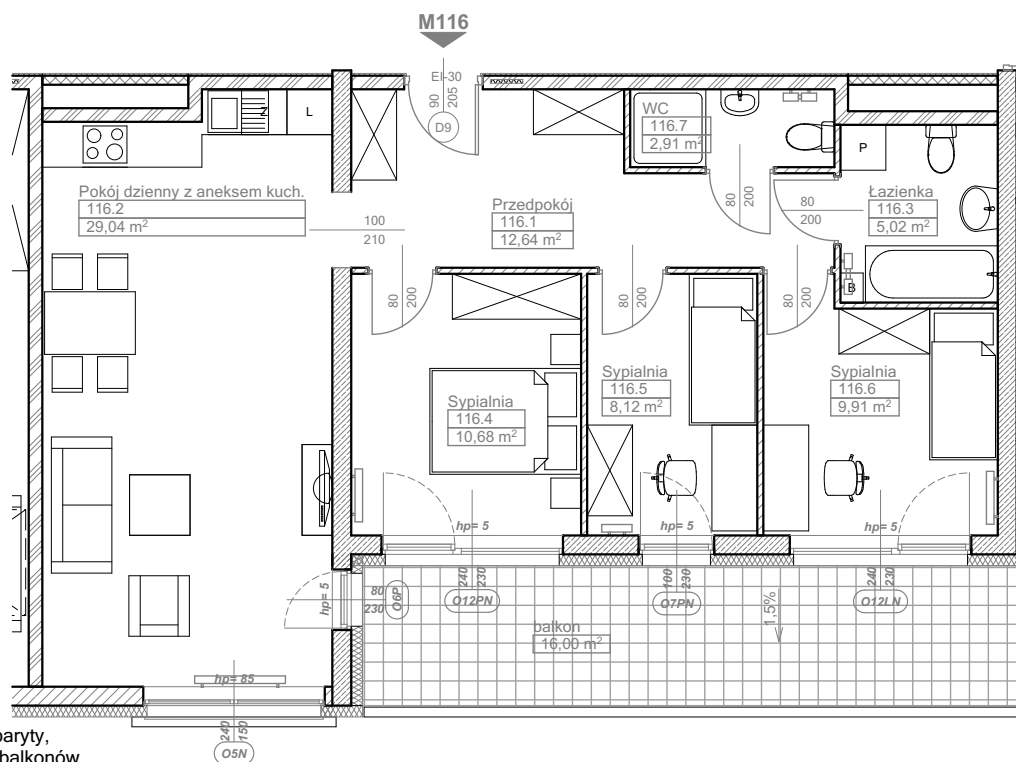
BUDYNEK WIELORODZINNY KATOWICE os. TYSIĄCLECIA

BUDYNEK A2

NR MIESZKANIA 116

LICZBA POKOJÓW 4

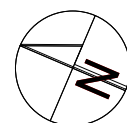
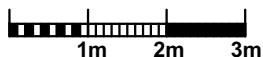
KONDYGNACJA 14



Uwagi:

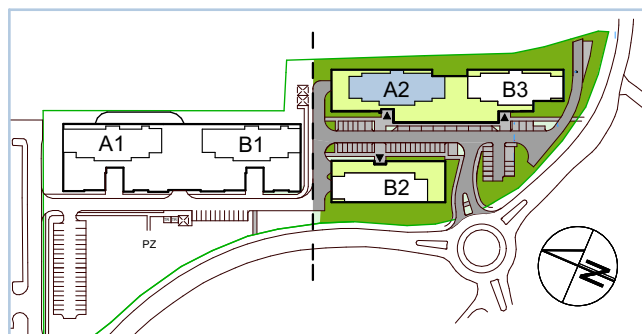
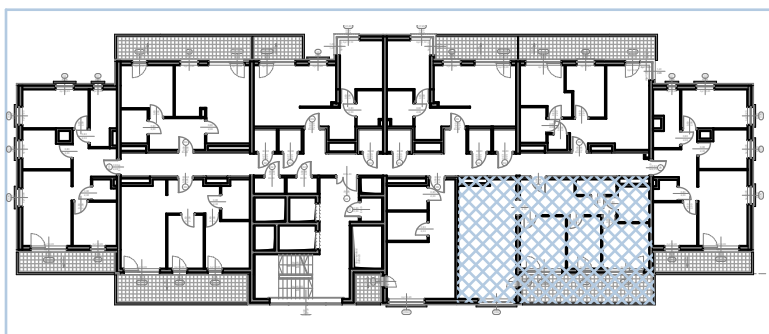
1. Ostateczne gabaryty, kształty tarasów i balkonów wg projektu wykonawczego.

2. Ostateczny kształt lokalu mieszkalnego wg projektu wykonawczego.



Mieszkanie nr116		powierzchnia wg normy PN ISO 9836:1997	
116.1	Przedpokój		12,64
116.2	Pokój dzienny z aneksem kuch.		29,04
116.3	Łazienka		5,02
116.4	Sypialnia		10,68
116.5	Sypialnia		8,12
116.6	Sypialnia		9,91
116.7	WC		2,91
Razem			78,32 m²
Balkon			16,00m²

PROJEKT WYKONAWCZY
WYDANO - 28-02-2017



DEVELOPER:

J.W. Construction Holding S.A., 05-091 Ząbki, ul. Radzyńska 326, tel. (22) 771 75 55, fax. (22) 771 79
 biuro@jwconstruction.pl, www.jwconstruction.pl wpisana do Rejestru Przedsiębiorców prowadzonego przez Sąd Rejonowy dla m.st. Warszawy XIV Wydział Gospodarczy pod nr 0000028142, Regon 010621332, NIP 125-00-28-307

BIURO PROJEKTOWE:

ARCHITEKCI MR Leszek Moska, Mariusz Rachuba sp. j.
 41-506 Chorzów, ul. Armii Krajowej 9a,
 tel/fax 032 346 30 25, e-mail:moskarachuba@architekcmr.com.pl