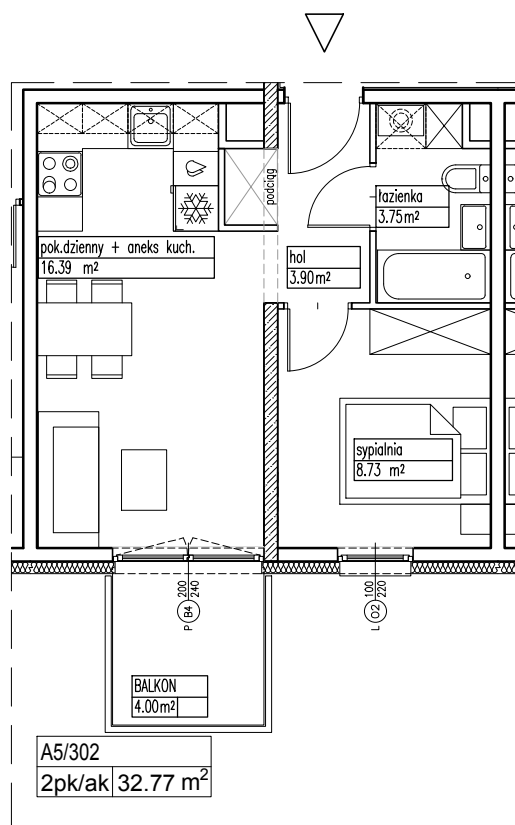


ZESPÓŁ MIESZKANIOWO-USŁUGOWY  
Pruszków, ul. Waryńskiego 5/7



**STACJA CENTRUM**

BUDYNEK A



Skala 1:100



INFORMACJE O LOKALU

nr lokalu	302
ilość pokoi	2
klatka	A5
kondygnacja / piętro	4 3
powierzchnia lokalu [m <sup>2</sup> ]	32,77

ZESTAWIENIE POWIERZCHNI

pokój dzienny z an. kuchennym [m <sup>2</sup> ]	16,39
sypialnia [m <sup>2</sup> ]	8,73
łazienka [m <sup>2</sup> ]	3,75
hol [m <sup>2</sup> ]	3,90
balkon [m <sup>2</sup> ]	4,00

LEGENDA:

- Ściany i słupy żelbetowe (konstrukcja).
- Belka żelbetowa pod stropem (konstrukcja).

Brak możliwości wyburzenia, przesunięcia, bruzdowania itp. elementów konstrukcyjnych.

UWAGA:

- Pomiar powierzchni zgodny z normą PN - ISO 9836 : 1997.
- Powierzchnie balkonów, loggii, ogródków i tarasów mogą ulec nieznacznym zmianom.

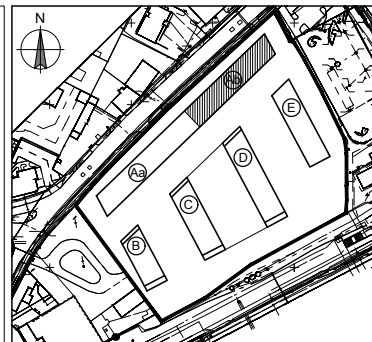
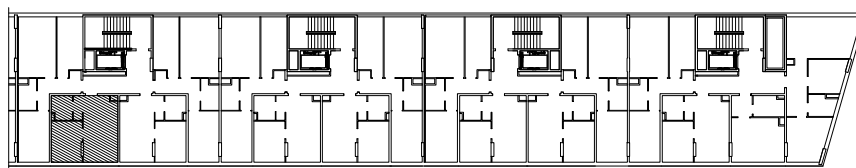
KARTA KATALOGOWA

Wydanie: 01

Data wydania: 30.04.2020r.

SCHEMAT OSIEDLA

SCHEMAT USYTUOWANIA LOKALU



DEWELOPER:

**J.W. Construction Holding S.A.**  
ul. Radzywińska 326 | 05-091 Ząbki | tel. 22 777 90 00, 22 771 75 55  
fax. (22) 771 79 07, biuro@jwconstruction.pl, www.jwconstruction.pl  
Wpisana do Rejestru Przedsiębiorców prowadzonego przez Sąd Rejonowy dla m.st. Warszawy XIV Wydział Gospodarczy pod nr 0000028142, Regon 0110621332, NIP 125-00-28-307

PROJEKTANT:



**STUDIO BAU Sp. z o.o.**  
ul. Narbutta 25 lok. 4  
02 - 536 Warszawa  
tel. (022) 848 10 80  
www.studiobau.pl