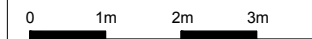


Skala 1:100



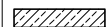

**INFORMACJE O LOKALU**

nr lokalu	104
ilość pokoi	3
klatka	A8
kondygnacja / piętro	2 / 1
powierzchnia lokalu [m <sup>2</sup> ]	58,75

**ZESTAWIENIE POWIERZCHNI**

pokój dzienny z an. kuchennym [m <sup>2</sup> ]	22,59
sypialnia [m <sup>2</sup> ]	9,80
sypialnia [m <sup>2</sup> ]	13,61
łazienka [m <sup>2</sup> ]	4,24
hol [m <sup>2</sup> ]	8,51
balkon [m <sup>2</sup> ]	31,34

**LEGENDA:**

-  Ściany i słupy żelbetowe (konstrukcja).
-  Belka żelbetowa pod stropem (konstrukcja).

Brak możliwości wyburzenia, przesunięcia, bruzdowania itp. elementów konstrukcyjnych.

**UWAGA:**

1. Pomiar powierzchni zgodny z normą PN - ISO 9836 : 1997.
2. Powierzchnie balkonów, loggii, ogródków i tarasów mogą ulec nieznacznym zmianom.

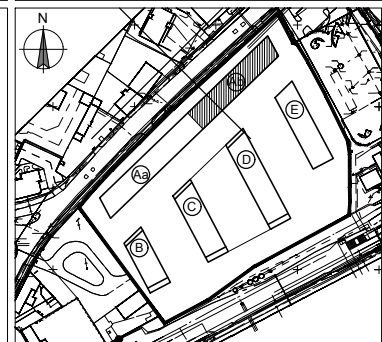
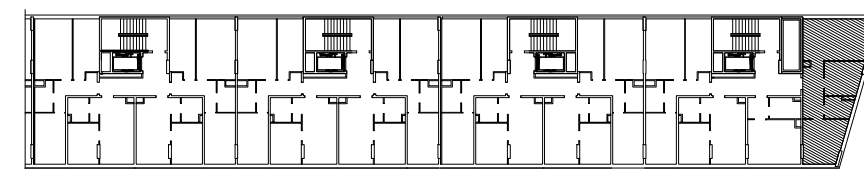
**KARTA KATALOGOWA**

Wydanie: 01

Data wydania: 30.04.2020r.

**SCHEMAT OSIEDLA**

**SCHEMAT USYTUOWANIA LOKALU**



**DEWELOPER:**

**J.W. Construction Holding S.A.**  
ul. Radzyńska 326 | 05-091 Ząbki | tel. 22 777 90 00, 22 771 75 55  
fax. (22) 771 79 07, biuro@jwconstruction.pl, www.jwconstruction.pl  
Wpisana do Rejestru Przedsiębiorców prowadzonego przez Sąd Rejonowy dla m.st. Warszawy XIV Wydział Gospodarczy pod nr 0000028142, Regon 010621332, NIP 125-00-28-307

**PROJEKTANT:**



**STUDIO BAU Sp. z o.o.**  
ul. Narbutta 25 lok. 4  
02 - 536 Warszawa  
tel. (022) 848 10 80  
www.studiobau.pl