

Skala 1:100



INFORMACJE O LOKALU

nr lokalu	503
ilość pokoi	1
klatka	E3
kondygnacja / piętro	6 / 5
powierzchnia lokalu [m ²]	25,68

ZESTAWIENIE POWIERZCHNI

pokój dzienny z an. kuchennym [m ²]	17,41
łazienka [m ²]	4,37
hol [m ²]	3,90
balkon [m ²]	4,00

LEGENDA:

- Ściany i słupy żelbetowe (konstrukcja).
- Belka żelbetowa pod stropem (konstrukcja).

Brak możliwości wyburzenia, przesunięcia, bruzdowania itp. elementów konstrukcyjnych.

UWAGA:

- Pomiar powierzchni zgodny z normą PN - ISO 9836 : 1997.
- Powierzchnie balkonów, loggii, ogródków i tarasów mogą ulec nieznacznym zmianom.

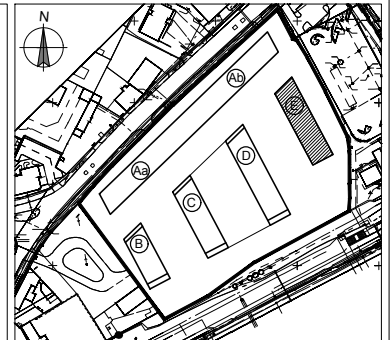
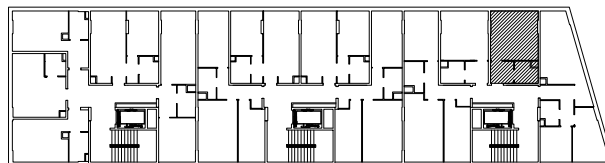
KARTA KATALOGOWA

Wydanie: 01

Data wydania: 30.04.2020r.

SCHEMAT OSIEDLA

SCHEMAT USYTUOWANIA LOKALU



DEWELOPER:

J.W. Construction Holding S.A.
ul. Radzymińska 326 | 05-091 Ząbki | tel. 22 777 90 00, 22 771 75 55
fax. (22) 771 79 07, biuro@jwconstruction.pl, www.jwconstruction.pl
Wpisana do Rejestru Przedsiębiorców prowadzonego przez Sąd Rejonowy dla m.st. Warszawy XIV Wydział Gospodarczy pod nr 0000028142, Regon 010621332, NIP 125-00-28-307

PROJEKTANT:



STUDIO BAU Sp. z o.o.
ul. Narbutta 25 lok. 4
02 - 536 Warszawa
tel. (022) 848 10 80
www.studiobau.pl