

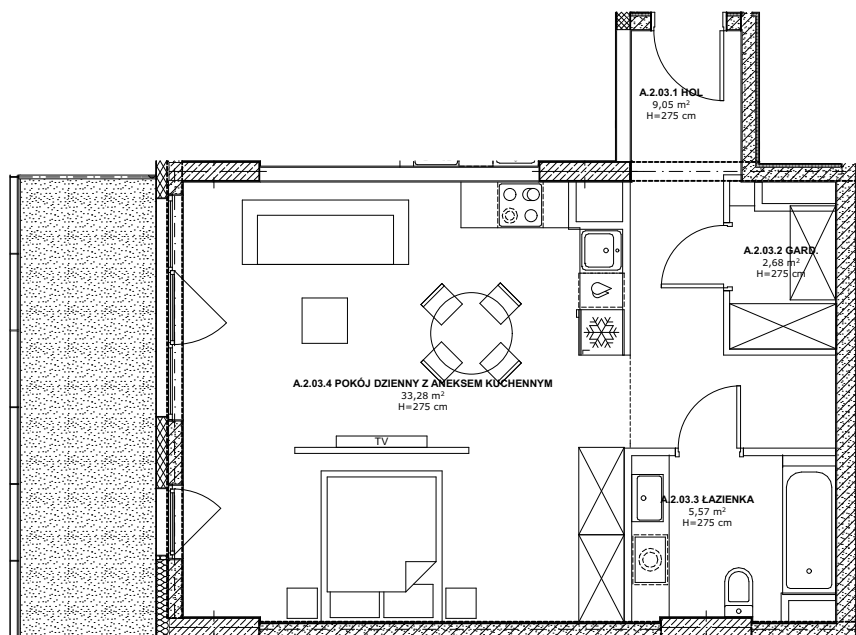
## ETAP I

### INFORMACJE O LOKALU

nr lokalu	A3.03
ilość pokoi	1
klatka	A
kondygnacja / piętro	3/2
powierzchnia lokalu [m <sup>2</sup> ]	50,58

### ZESTAWIENIE POWIERZCHNI

HOL	9,05
GARD.	2,68
ŁAZIENKA	5,57
POKÓJ DZIENNY Z ANEKSEM KUCHENNYM	33,28
BALKON	10,88



#### LEGENDA:

- Ściany murowane konstrukcyjne
- Ściany żelbetowe konstrukcyjne
- Ściany działowe
- Belka żelbetowa pod stropem

Brak możliwości wyburzenia, przesunięcia, bruzdowania itp. elementów konstrukcyjnych.

#### UWAGA:

- Pomiar powierzchni zgodny z normą PN - ISO 9836
- Powierzchnie balkonów i tarasów mogą ulec nieznaczным zmianom.
- Lokator zobowiązany jest do udostępniania tarasów służbom technicznym.

0 1m 2m 3m

KARTA KATALOGOWA

Wydanie: 01 Data wydania: Wrzesień 2022r.

SCHEMAT OSIEDLA

