

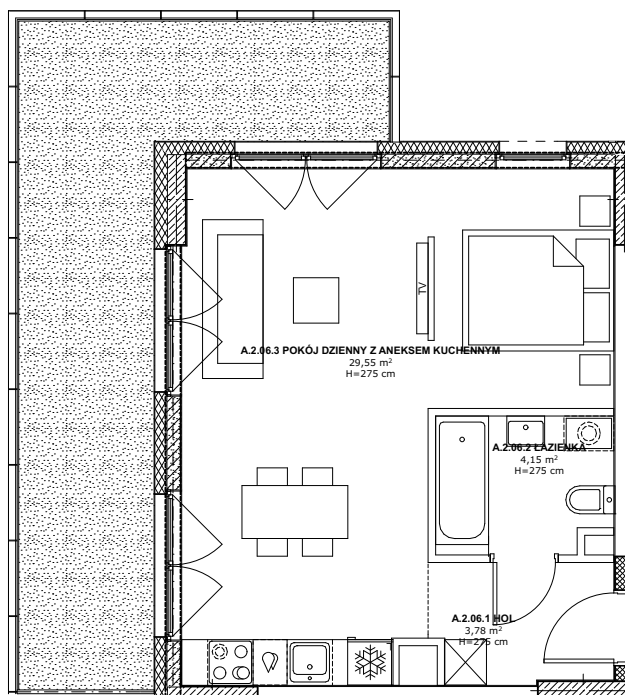
ETAP I

INFORMACJE O LOKALU

nr lokalu	A3.06
ilość pokoi	1
klatka	A
kondygnacja / piętro	3/2
powierzchnia lokalu [m ²]	37,48

ZESTAWIENIE POWIERZCHNI

HOL	3,78
ŁAZIENKA	4,15
POKÓJ DZIENNY Z ANEKSEM KUCHENNYM	29,55
BALKON	21,40



LEGENDA:

- Ściany murowane konstrukcyjne
- Ściany żelbetowe konstrukcyjne
- Ściany działowe
- Belka żelbetowa pod stropem

Brak możliwości wyburzenia, przesunięcia, bruzdowania itp. elementów konstrukcyjnych.

UWAGA:

1. Pomiar powierzchni zgodny z normą PN - ISO 9836
2. Powierzchnie balkonów i tarasów mogą ulec nieznacznym zmianom.
3. Lokator zobowiązany jest do udostępniania tarasów służbom technicznym.

0 1m 2m 3m

KARTA KATALOGOWA

Wydanie: 01 Data wydania: Wrzesień 2022r.

SCHEMAT OSIEDLA

