

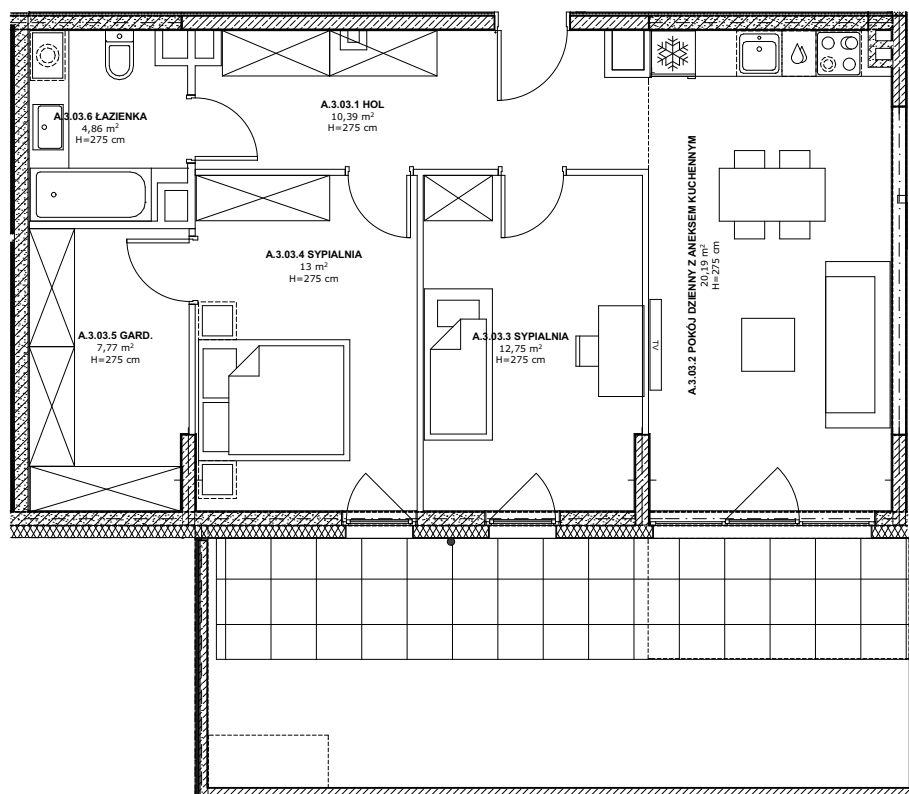
ETAP I

INFORMACJE O LOKALU

nr lokalu	A4.03
ilość pokoi	3
klatka	A
kondygnacja / piętro	4/3
powierzchnia lokalu [m ²]	68,96

ZESTAWIENIE POWIERZCHNI

HOL	10,39
POKÓJ DZIENNY Z ANEKSEM KUCHENNYM	20,19
SYPIALNIA	12,75
SYPIALNIA	13,00
GARD.	7,77
ŁAZIENKA	4,86
TARAS	14,86
OGRÓDEK	15,88



LEGENDA:

- Ściany murowane konstrukcyjne
- Ściany żelbetowe konstrukcyjne
- Ściany działowe
- Belka żelbetowa pod stropem

Brak możliwości wyburzenia, przesunięcia, bruzdowania itp. elementów konstrukcyjnych.

UWAGA:

- Pomiar powierzchni zgodny z normą PN - ISO 9836
- Powierzchnie balkonów i tarasów mogą ulec nieznacznym zmianom.
- Lokator zobowiązany jest do udostępniania tarasów służbom technicznym.

0 1m 2m 3m

KARTA KATALOGOWA

Wydanie: 01 Data wydania: Wrzesień 2022r.

SCHEMAT OSIEDLA

