

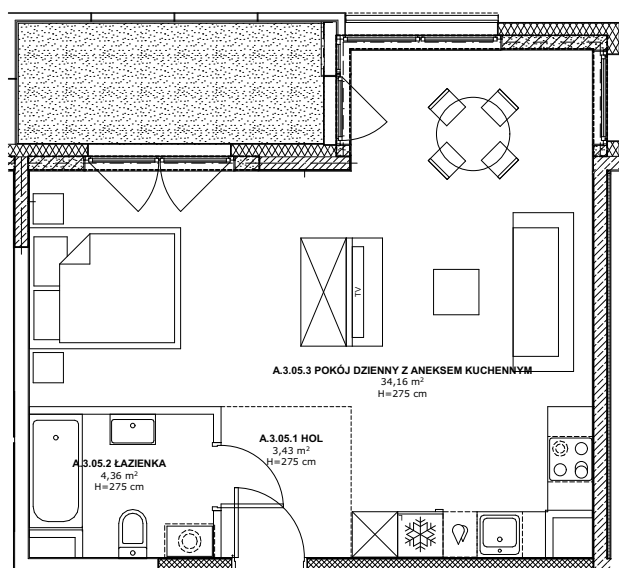
## ETAP I

### INFORMACJE O LOKALU

nr lokalu	A4.05
ilość pokoi	1
klatka	A
kondygnacja / piętro	4/3
powierzchnia lokalu [m <sup>2</sup> ]	41,95

### ZESTAWIENIE POWIERZCHNI

HOL	3,43
ŁAZIENKA	4,36
POKÓJ DZIENNY Z ANEKSEM KUCHENNYM	34,16
BALKON	6,53



#### LEGENDA:

- Ściany murowane konstrukcyjne
- Ściany żelbetowe konstrukcyjne
- Ściany działowe
- Belka żelbetowa pod stropem

Brak możliwości wyburzenia, przesunięcia, bruzdowania itp. elementów konstrukcyjnych.

#### UWAGA:

- Pomiar powierzchni zgodny z normą PN - ISO 9836
- Powierzchnie balkonów i tarasów mogą ulec nieznacznym zmianom.
- Lokator zobowiązany jest do udostępniania tarasów służbom technicznym.

0 1m 2m 3m

KARTA KATALOGOWA

Wydanie: 01 Data wydania: Wrzesień 2022r.

SCHEMAT OSIEDLA

