

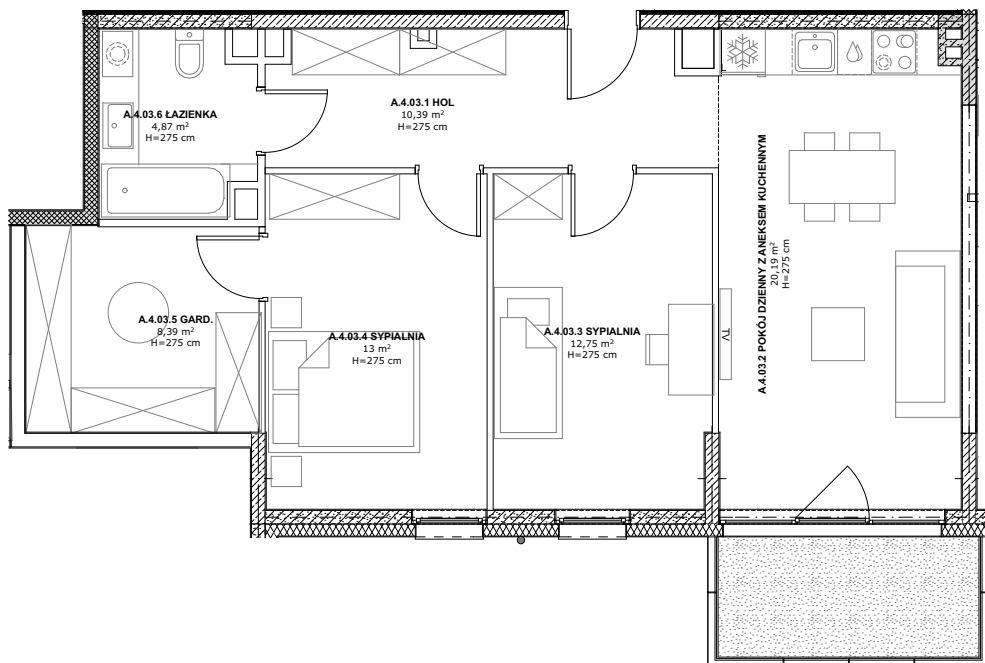
## ETAP I

### INFORMACJE O LOKALU

nr lokalu	<b>A5.03</b>
ilość pokoi	<b>3</b>
klatka	<b>A</b>
kondygnacja / piętro	<b>5/4</b>
powierzchnia lokalu [m <sup>2</sup> ]	<b>69,59</b>

### ZESTAWIENIE POWIERZCHNI

HOL	10,39
POKÓJ DZIENNY Z ANEKSEM KUCHENNYM	20,19
SYPIALNIA	12,75
SYPIALNIA	13,00
GARD.	8,39
ŁAZIENKA	4,87
BALKON	5,51

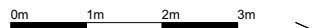


### LEGENDA:

- Ściany murowane konstrukcyjne
- Ściany żelbetowe konstrukcyjne
- Ściany działowe
- Belka żelbetowa pod stropem

Brak możliwości wyburzenia, przesunięcia, bruzdowania itp. elementów konstrukcyjnych.

- UWAGA:
1. Pomiar powierzchni zgodny z normą PN - ISO 9836
  2. Powierzchnie balkonów i tarasów mogą ulec nieznacznym zmianom.
  3. Lokator zobowiązany jest do udostępniania tarasów służbom technicznym.



KARTA KATALOGOWA

Wydanie: 01 Data wydania: Wrzesień 2022r.

SCHEMAT OSIEDLA

