

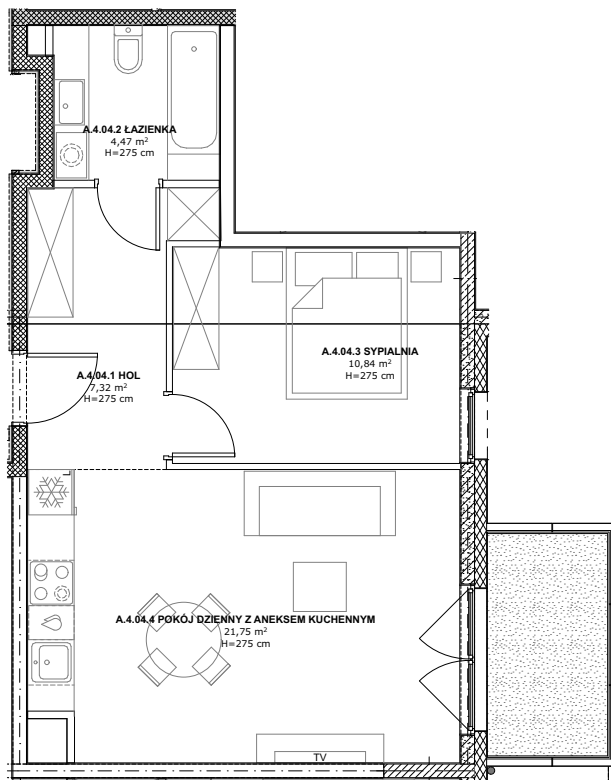
ETAP I

INFORMACJE O LOKALU

nr lokalu	A5.04
ilość pokoi	2
klatka	A
kondygnacja / piętro	5/4
powierzchnia lokalu [m ²]	44,38

ZESTAWIENIE POWIERZCHNI

HOL	7,32
ŁAZIENKA	4,47
SYPIALNIA	10,84
POKÓJ DZIENNY Z ANEKSEM KUCHENNYM	21,75
BALKON	4,70



LEGENDA:

- Ściany murowane konstrukcyjne
- Ściany żelbetowe konstrukcyjne
- Ściany działowe
- Belka żelbetowa pod stropem

Brak możliwości wyburzenia, przesunięcia, bruzdowania itp. elementów konstrukcyjnych.

UWAGA:

1. Pomiar powierzchni zgodny z normą PN - ISO 9836
2. Powierzchnie balkonów i tarasów mogą ulec nieznacznym zmianom.
3. Lokator zobowiązany jest do udostępniania tarasów służbom technicznym.

0m 1m 2m 3m

KARTA KATALOGOWA

Wydanie: 01 Data wydania: Wrzesień 2022r.

SCHEMAT OSIEDLA

