

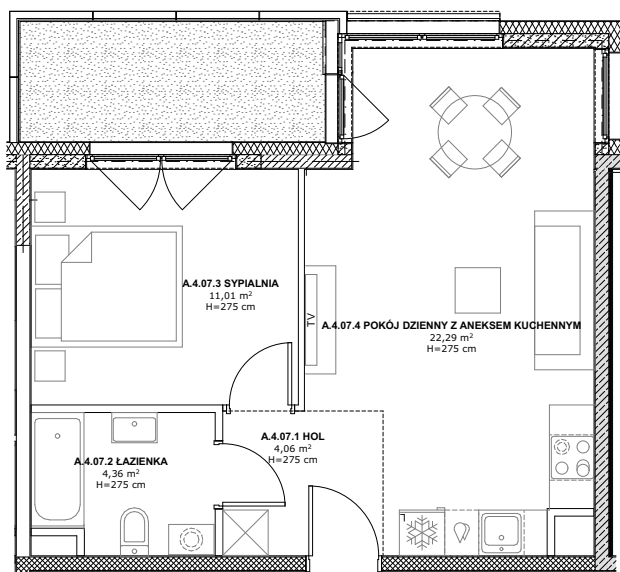
ETAP I

INFORMACJE O LOKALU

| | |
|---------------------------------------|--------------|
| nr lokalu | A5.07 |
| ilość pokoi | 2 |
| klatka | A |
| kondygnacja / piętro | 5/4 |
| powierzchnia lokalu [m ²] | 41,72 |

ZESTAWIENIE POWIERZCHNI

| | |
|-----------------------------------|-------|
| HOL | 4,06 |
| ŁAZIENKA | 4,36 |
| SYPIALNIA | 11,01 |
| POKÓJ DZIENNY Z ANEKSEM KUCHENNYM | 22,29 |
| BALKON | 6,42 |

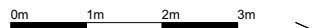


LEGENDA:

- Ściany murowane konstrukcyjne
- Ściany żelbetowe konstrukcyjne
- Ściany działowe
- Belka żelbetowa pod stropem

Brak możliwości wyburzenia, przesunięcia, bruzdowania itp. elementów konstrukcyjnych.

- UWAGA:
1. Pomiar powierzchni zgodny z normą PN - ISO 9836
 2. Powierzchnie balkonów i tarasów mogą ulec nieznacznym zmianom.
 3. Lokator zobowiązany jest do udostępniania tarasów służbom technicznym.



KARTA KATALOGOWA

Wydanie: 01 Data wydania: Wrzesień 2022r.

SCHEMAT OSIEDLA

