

ETAP I


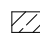

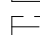
INFORMACJE O LOKALU

nr lokalu	A6.02
ilość pokoi	3
klatka	A
kondygnacja / piętro	6/5
powierzchnia lokalu [m ²]	60,57

ZESTAWIENIE POWIERZCHNI

HOL	9,70
WC	2,54
SYPIALNIA	10,39
POKÓJ DZIENNY Z ANEKSEM KUCHENNYM	18,19
ŁAZIENKA	5,10
SYPIALNIA	14,65
BALKON I	5,27

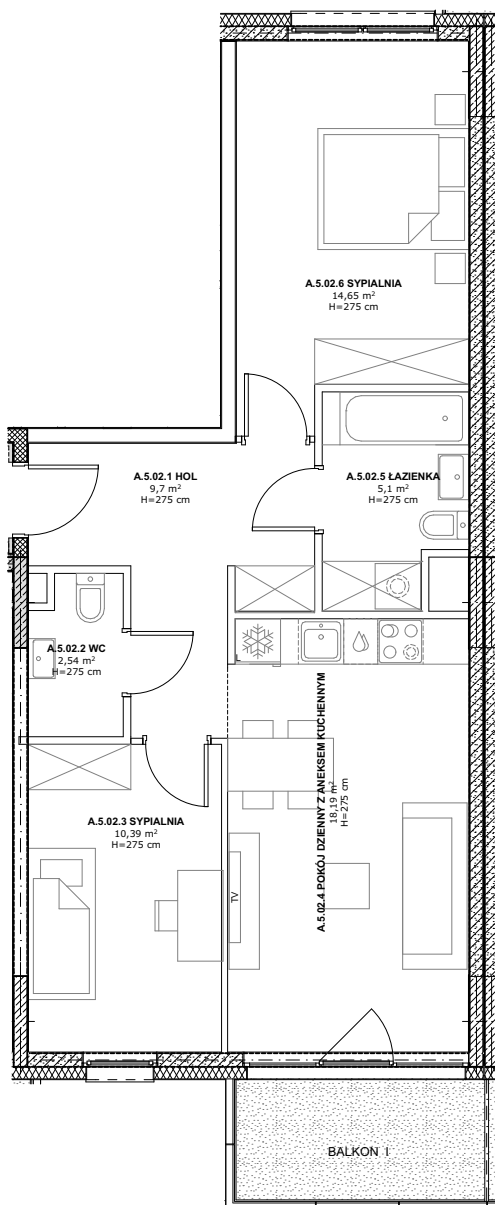
LEGENDA:

-  Ściany murowane konstrukcyjne
-  Ściany żelbetowe konstrukcyjne
-  Ściany działowe
-  Belka żelbetowa pod stropem

Brak możliwości wyburzenia, przesunięcia, bruzdowania itp. elementów konstrukcyjnych.
UWAGA:

- Pomiar powierzchni zgodny z normą PN - ISO 9836
- Powierzchnie balkonów i tarasów mogą ulec nieznaczным zmianom.
- Lokator zobowiązany jest do udostępniania tarasów służbom technicznym.

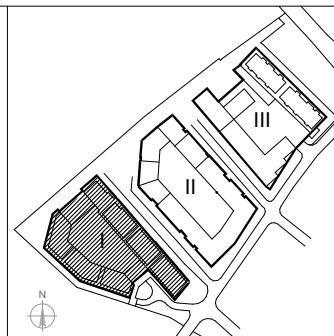
0m 1m 2m 3m



KARTA KATALOGOWA

Wydanie: 01 Data wydania: Wrzesień 2022r.

SCHEMAT OSIEDLA



iDS
architekci

PROJEKTANT:
ul. Targ Rybny 2, 70-535 Szczecin
tel: 91 484 30 56,
fax: 91 886 54 22
www.idsarchitekci.pl