

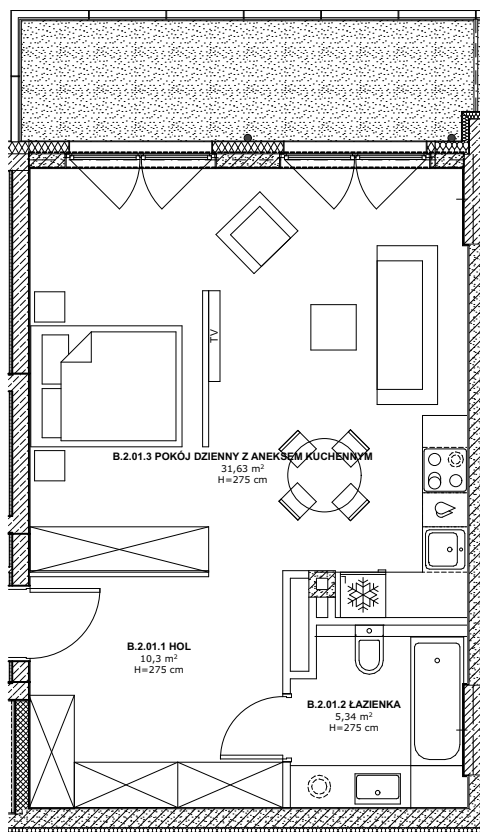
ETAP I

INFORMACJE O LOKALU

| | |
|---------------------------------------|-------|
| nr lokalu | B3.01 |
| ilość pokoi | 1 |
| klatka | B |
| kondygnacja / piętro | 3/2 |
| powierzchnia lokalu [m ²] | 47,27 |

ZESTAWIENIE POWIERZCHNI

| | |
|-----------------------------------|-------|
| HOL | 10,30 |
| ŁAZIENKA | 5,34 |
| POKÓJ DZIENNY Z ANEKSEM KUCHENNYM | 31,63 |
| BALKON | 9,54 |



LEGENDA:

- Ściany murowane konstrukcyjne
- Ściany żelbetowe konstrukcyjne
- Ściany działowe
- Belka żelbetowa pod stropem

Brak możliwości wyburzenia, przesunięcia, bruzdowania itp. elementów konstrukcyjnych.

UWAGA:

1. Pomiar powierzchni zgodny z normą PN - ISO 9836
2. Powierzchnie balkonów i tarasów mogą ulec nieznacznym zmianom.
3. Lokator zobowiązany jest do udostępniania tarasów służbom technicznym.

KARTA KATALOGOWA

Wydanie: 01 Data wydania: Wrzesień 2022r.

SCHEMAT OSIEDLA

