

ETAP I


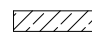
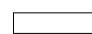
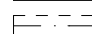
INFORMACJE O LOKALU

nr lokalu	B4.03
ilość pokoi	3
klatka	B
kondygnacja / piętro	4/3
powierzchnia lokalu [m ²]	65,55

ZESTAWIENIE POWIERZCHNI

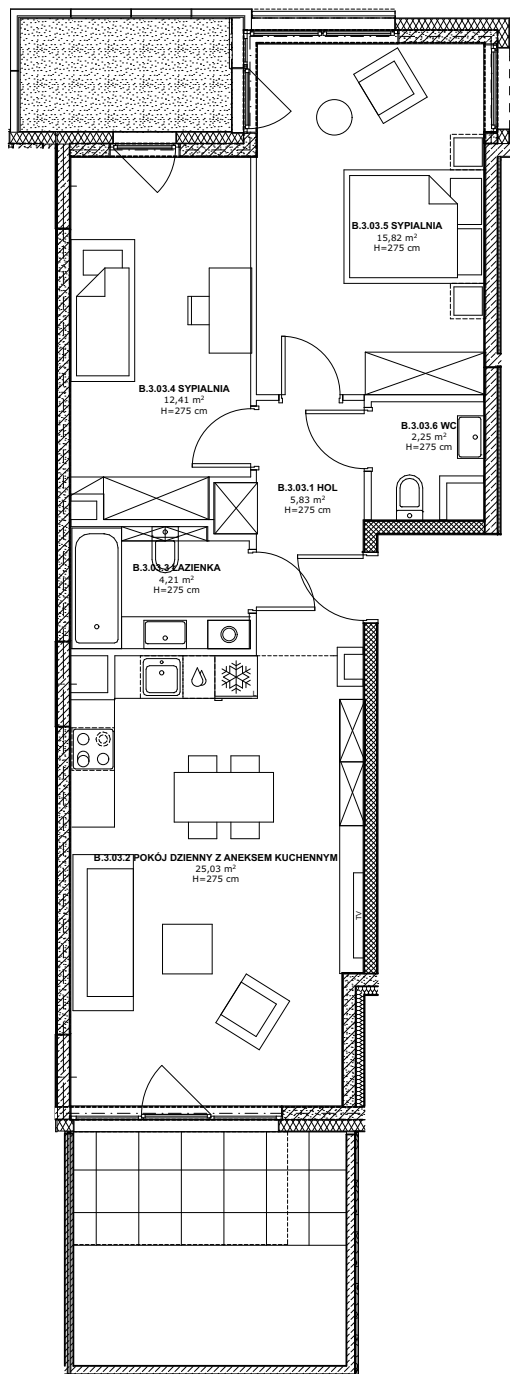
HOL	5,83
POKÓJ DZIENNY Z ANEKSEM KUCHENNYM	25,03
ŁAZIENKA	4,21
SYPIALNIA	12,41
SYPIALNIA	15,82
WC	2,25
BALKON	4,83
TARAS	6,15
OGRÓD	6,58

LEGENDA:

-  Ściany murowane konstrukcyjne
-  Ściany żelbetonowe konstrukcyjne
-  Ściany działowe
-  Belka żelbetowa pod stropem

Brak możliwości wyburzenia, przesunięcia, bruzdowania itp. elementów konstrukcyjnych.
UWAGA:

1. Pomiar powierzchni zgodny z normą PN - ISO 9836
2. Powierzchnie balkonów i tarasów mogą ulec nieznacznym zmianom.
3. Lokator zobowiązany jest do udostępniania tarasów służbom technicznym.



KARTA KATALOGOWA

Wydanie: 01 Data wydania: Wrzesień 2022r.

SCHEMAT OSIEDLA

