

ETAP I


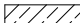

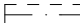
INFORMACJE O LOKALU

nr lokalu	B7.01
ilość pokoi	3
klatka	B
kondygnacja / piętro	7/6
powierzchnia lokalu [m ²]	74,28

ZESTAWIENIE POWIERZCHNI

HOL	10,56
SYPIALNIA	10,42
SYPIALNIA	12,51
ŁAZIENKA	5,29
WC	1,96
POKÓJ DZIENNY	22,56
KUCHNIA	10,98
BALKON I	14,34
BALKON II	9,87
TARAS	18,62

LEGENDA:

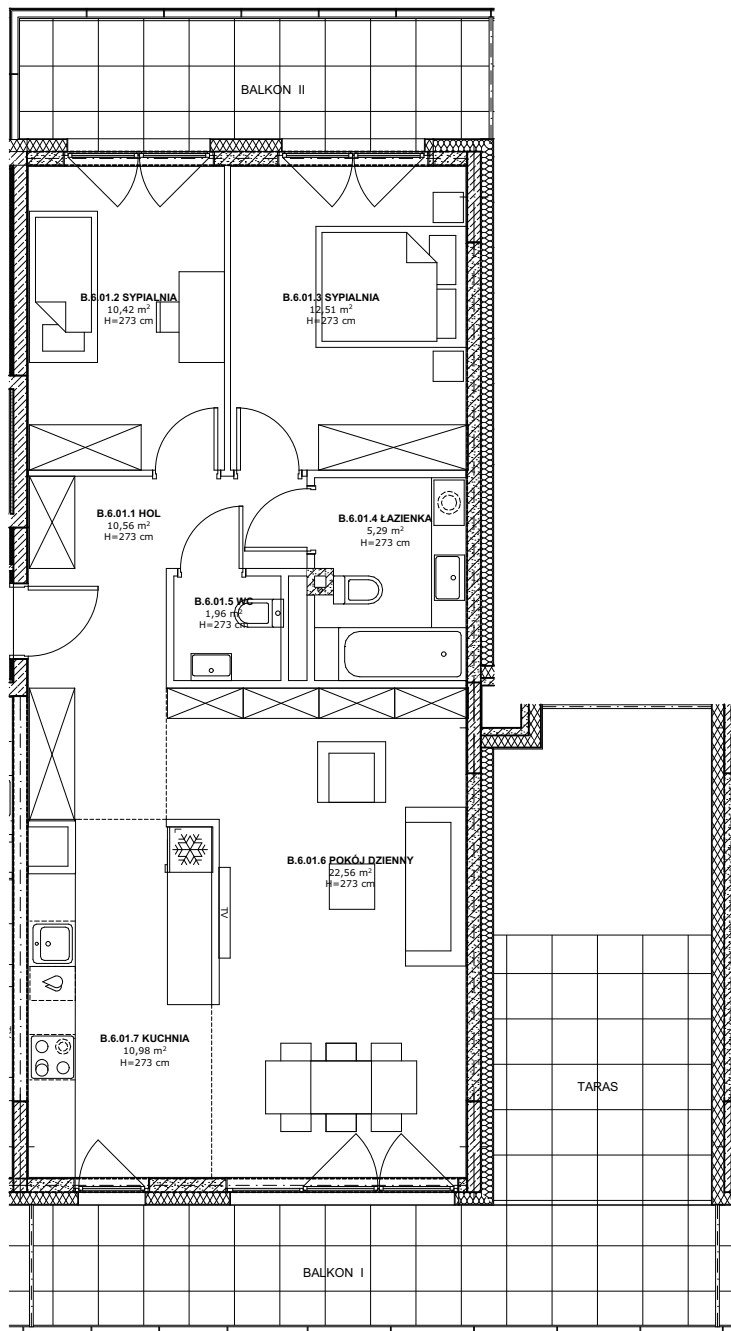
-  Ściany murowane konstrukcyjne
-  Ściany żelbetonowe konstrukcyjne
-  Ściany działowe
-  Belka żelbetonowa pod stropem

Brak możliwości wyburzenia, przesunięcia, bruzdowania itp. elementów konstrukcyjnych.

UWAGA:
1. Pomiar powierzchni zgodny z normą PN - ISO 9836

2. Powierzchnie balkonów i tarasów mogą ulec nieznacznym zmianom.

3. Lokator zobowiązany jest do udostępniania tarasów służbom technicznym.



0m 1m 2m 3m

KARTA KATALOGOWA

Wydanie: 01 Data wydania: Wrzesień 2022r.

SCHEMAT OSIEDLA

