

ETAP I


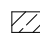

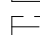
INFORMACJE O LOKALU

nr lokalu	B7.04
ilość pokoi	3
klatka	B
kondygnacja / piętro	7/6
powierzchnia lokalu [m ²]	66,76

ZESTAWIENIE POWIERZCHNI

HOL	7,50
SYPIALNIA	10,08
SYPIALNIA	11,93
ŁAZIENKA	3,47
WC	2,88
POKÓJ DZIENNY	16,72
KUCHNIA	14,18
BALKON I	15,17
BALKON II	14,96
TARAS	42,82

LEGENDA:

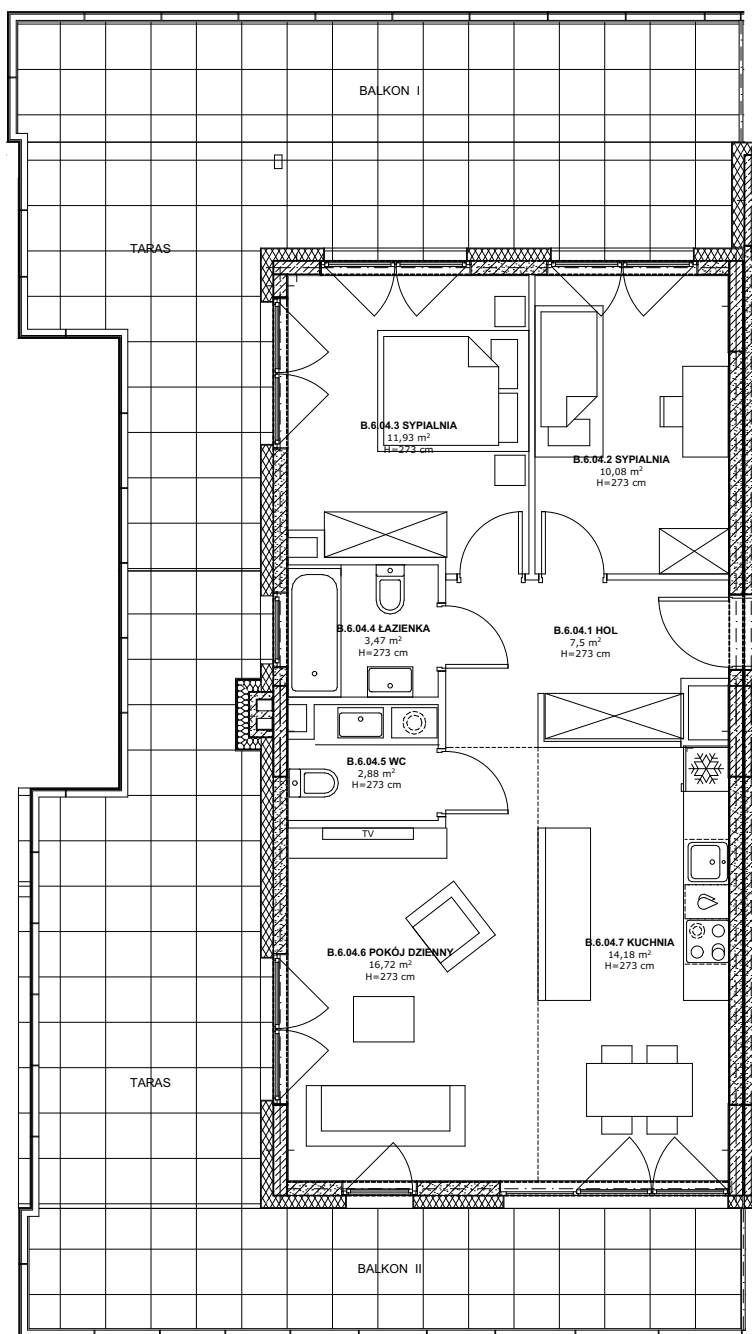
-  Ściany murowane konstrukcyjne
-  Ściany żelbetonowe konstrukcyjne
-  Ściany działowe
-  Belka żelbetonowa pod stropem

Brak możliwości wyburzenia, przesunięcia, bruzdowania itp. elementów konstrukcyjnych.

UWAGA:
1. Pomiar powierzchni zgodny z normą PN - ISO 9836

2. Powierzchnie balkonów i tarasów mogą ulec nieznacznym zmianom.

3. Lokator zobowiązany jest do udostępniania tarasów służbom technicznym.



0m 1m 2m 3m

KARTA KATALOGOWA

Wydanie: 01 Data wydania: Wrzesień 2022r.

SCHEMAT OSIEDLA

