

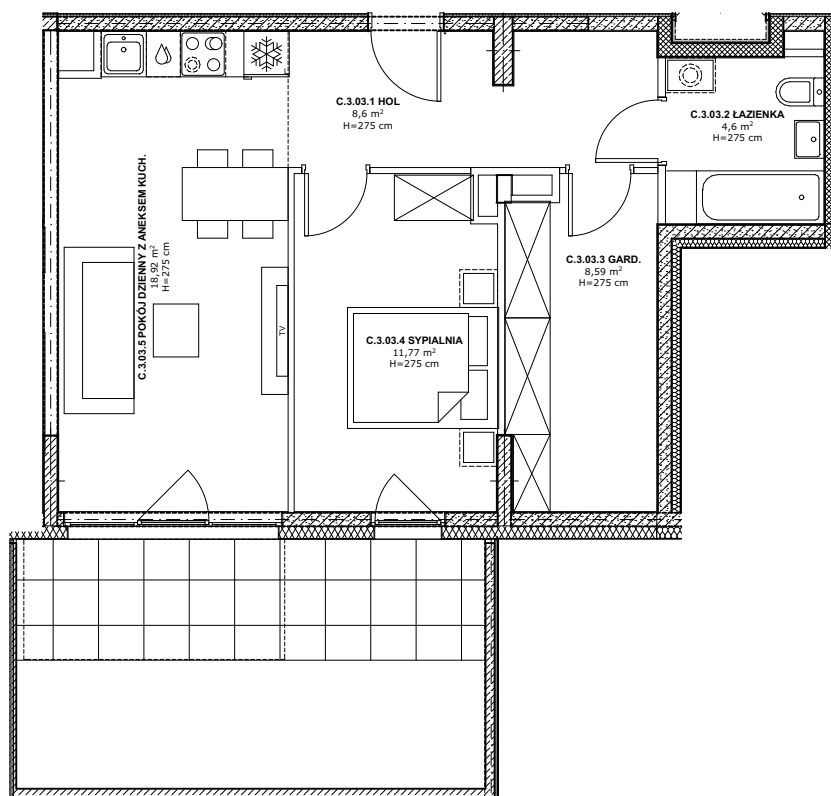
## ETAP I

### INFORMACJE O LOKALU

nr lokalu	C4.03
ilość pokoi	2
klatka	C
kondygnacja / piętro	4/3
powierzchnia lokalu [m <sup>2</sup> ]	52,48

### ZESTAWIENIE POWIERZCHNI

HOL	8,60
ŁAZIENKA	4,60
GARD.	8,59
SYPIALNIA	11,77
POKÓJ DZIENNY Z ANEKSEM KUCH.	18,92
TARAS	9,93
OGRÓDEK	10,61



#### LEGENDA:

- Ściany murowane konstrukcyjne
- Ściany żelbetowe konstrukcyjne
- Ściany działowe
- Belka żelbetowa pod stropem

Brak możliwości wyburzenia, przesunięcia, bruzdowania itp. elementów konstrukcyjnych.

#### UWAGA:

- Pomiar powierzchni zgodny z normą PN - ISO 9836
- Powierzchnie balkonów i tarasów mogą ulec nieznacznym zmianom.
- Lokator zobowiązany jest do udostępniania tarasów służbom technicznym.

0 1m 2m 3m

KARTA KATALOGOWA

Wydanie: 01 Data wydania: Wrzesień 2022r.

SCHEMAT OSIEDLA

