

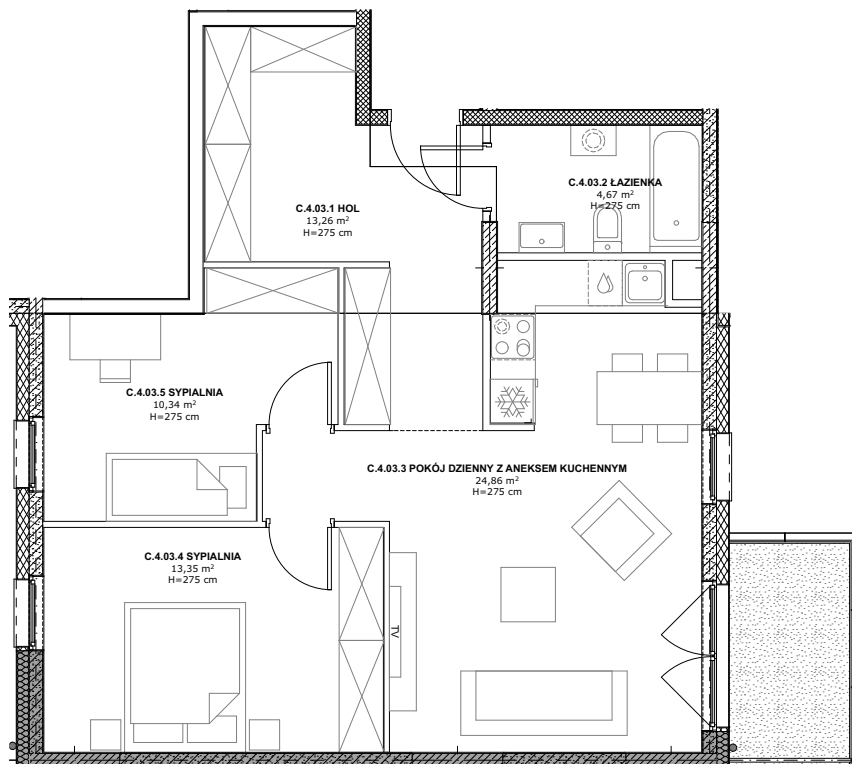
ETAP I

INFORMACJE O LOKALU

nr lokalu	C5.03
ilość pokoi	3
klatka	C
kondygnacja / piętro	5/4
powierzchnia lokalu [m ²]	66,48

ZESTAWIENIE POWIERZCHNI

HOL	13,26
ŁAZIENKA	4,67
POKÓJ DZIENNY Z ANEKSEM KUCHENNYM	24,86
SYPIALNIA	13,35
SYPIALNIA	10,34
BALKON	4,56



LEGENDA:

- Ściany murowane konstrukcyjne
- Ściany żelbetowe konstrukcyjne
- Ściany działowe
- Belka żelbetowa pod stropem

Brak możliwości wyburzenia, przesunięcia, bruzdowania itp. elementów konstrukcyjnych.

UWAGA:

- Pomiar powierzchni zgodny z normą PN - ISO 9836
- Powierzchnie balkonów i tarasów mogą ulec nieznaczным zmianom.
- Lokator zobowiązany jest do udostępniania tarasów służbom technicznym.

0m 1m 2m 3m

KARTA KATALOGOWA

Wydanie: 01 Data wydania: Wrzesień 2022r.

SCHEMAT OSIEDLA

