

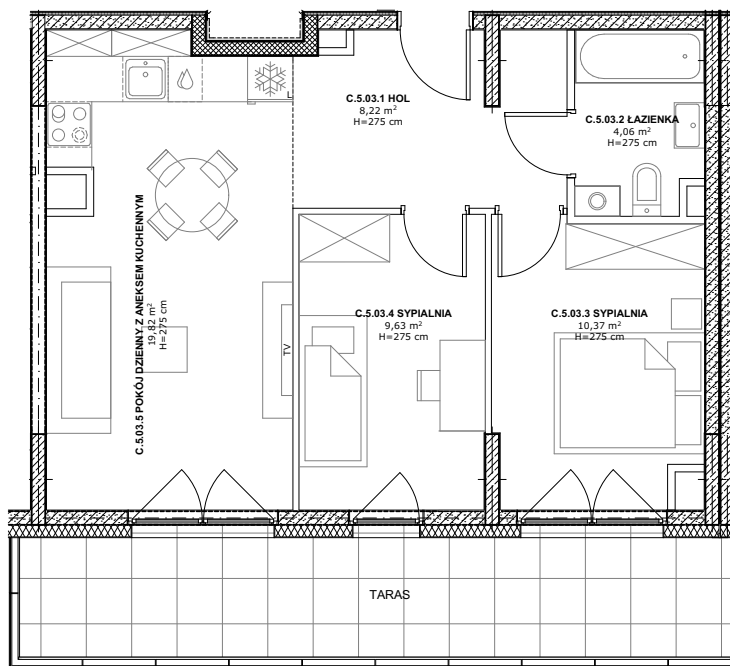
ETAP I

INFORMACJE O LOKALU

nr lokalu	C6.03
ilość pokoi	3
klatka	C
kondygnacja / piętro	6/5
powierzchnia lokalu [m ²]	52,1

ZESTAWIENIE POWIERZCHNI

HOL	8,22
ŁAZIENKA	4,06
SYPIALNIA	10,37
SYPIALNIA	9,63
POKÓJ DZIENNY Z ANEKSEM KUCHENNYM	19,82
TARAS	14,96



LEGENDA:

- Ściany murowane konstrukcyjne
- Ściany żelbetowe konstrukcyjne
- Ściany działowe
- Belka żelbetowa pod stropem

Brak możliwości wyburzenia, przesunięcia, bruzdowania itp. elementów konstrukcyjnych.

UWAGA:
1. Pomiar powierzchni zgodny z normą PN - ISO 9836

2. Powierzchnie balkonów i tarasów mogą ulec nieznacznym zmianom.

3. Lokator zobowiązany jest do udostępniania tarasów służbom technicznym.

0m 1m 2m 3m

KARTA KATALOGOWA

Wydanie: 01 Data wydania: Wrzesień 2022r.

SCHEMAT OSIEDLA

