

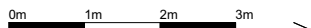
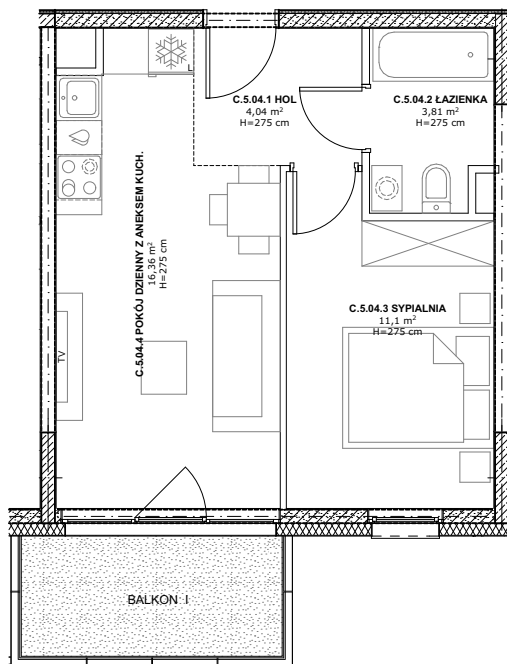
## ETAP I

### INFORMACJE O LOKALU

nr lokalu	<b>C6.04</b>
ilość pokoi	<b>2</b>
klatka	<b>C</b>
kondygnacja / piętro	<b>6/5</b>
powierzchnia lokalu [m <sup>2</sup> ]	<b>35,31</b>

### ZESTAWIENIE POWIERZCHNI

HOL	4,04
ŁAZIENKA	3,81
SYPIALNIA	11,10
POKÓJ DZIENNY Z ANEKSEM KUCH.	16,36
BALKON I	5,66



#### LEGENDA:

- Ściany murowane konstrukcyjne
- Ściany żelbetowe konstrukcyjne
- Ściany działowe
- Belka żelbetowa pod stropem

Brak możliwości wyburzenia, przesunięcia, bruzdowania itp. elementów konstrukcyjnych.

UWAGA:

1. Pomiar powierzchni zgodny z normą PN - ISO 9836
2. Powierzchnie balkonów i tarasów mogą ulec nieznacznym zmianom.
3. Lokator zobowiązany jest do udostępniania tarasów służbom technicznym.

KARTA KATALOGOWA

Wydanie: 01 Data wydania: Wrzesień 2022r.

SCHEMAT OSIEDLA

