

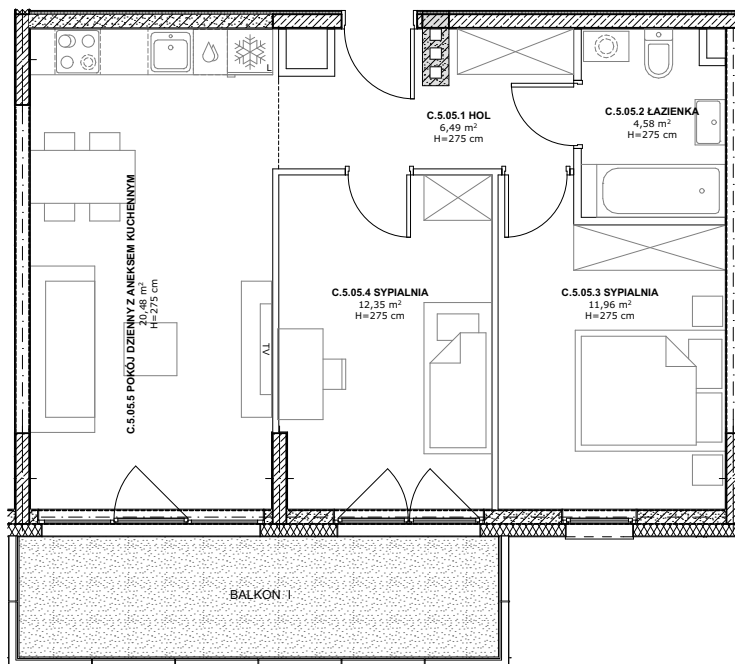
## ETAP I

### INFORMACJE O LOKALU

nr lokalu	<b>C6.05</b>
ilość pokoi	<b>3</b>
klatka	<b>C</b>
kondygnacja / piętro	<b>6/5</b>
powierzchnia lokalu [m <sup>2</sup> ]	<b>55,86</b>

### ZESTAWIENIE POWIERZCHNI

HOL	6,49
ŁAZIENKA	4,58
SYPIALNIA	11,96
SYPIALNIA	12,35
POKÓJ DZIENNY Z ANEKSEM KUCHENNYM	20,48
BALKON I	10,14



### LEGENDA:

- Ściany murowane konstrukcyjne
- Ściany żelbetowe konstrukcyjne
- Ściany działowe
- Belka żelbetowa pod stropem

Brak możliwości wyburzenia, przesunięcia, bruzdowania itp. elementów konstrukcyjnych.

UWAGA:

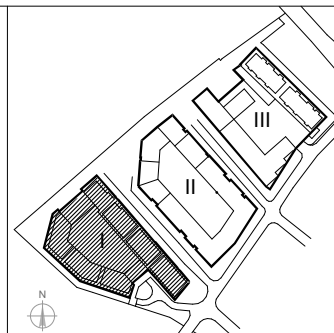
- Pomiar powierzchni zgodny z normą PN - ISO 9836
- Powierzchnie balkonów i tarasów mogą ulec nieznacznym zmianom.
- Lokator zobowiązany jest do udostępniania tarasów służbom technicznym.

0m 1m 2m 3m

KARTA KATALOGOWA

Wydanie: 01 Data wydania: Wrzesień 2022r.

SCHEMAT OSIEDLA



**iDS**  
architekci

**PROJEKTANT:**  
ul. Targ Rybny 2, 70-535 Szczecin  
tel: 91 484 30 56,  
fax: 91 886 54 22  
[www.idsarchitekci.pl](http://www.idsarchitekci.pl)