

ETAP I


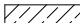

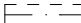
INFORMACJE O LOKALU

nr lokalu	C7.02
ilość pokoi	3
klatka	C
kondygnacja / piętro	7/6
powierzchnia lokalu [m ²]	74,56

ZESTAWIENIE POWIERZCHNI

HOL	11,16
SYPIALNIA	13,43
SYPIALNIA	13,15
ŁAZIENKA	4,78
WC	1,66
POKÓJ DZIENNY	19,72
KUCHNIA	10,66
BALKON I	14,04
BALKON II	9,82
TARAS	12,34

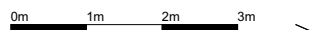
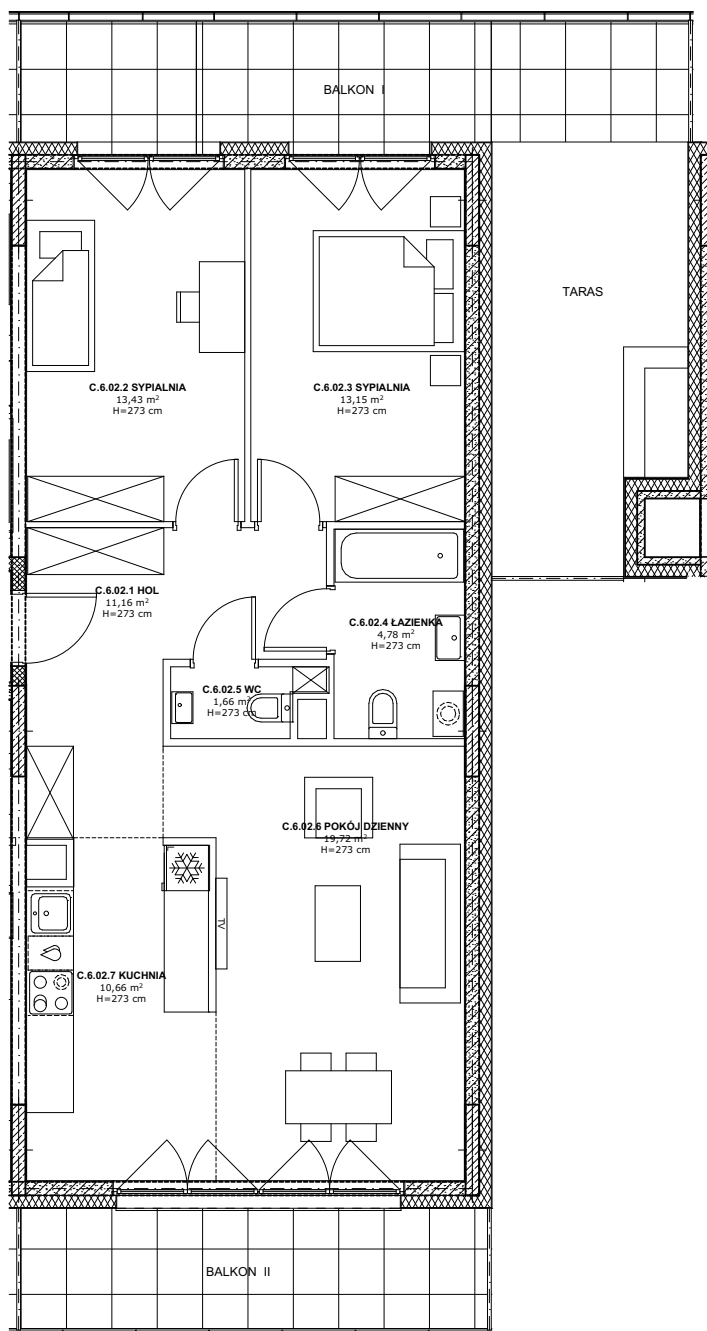
LEGENDA:

-  Ściany murowane konstrukcyjne
-  Ściany żelbetowe konstrukcyjne
-  Ściany działowe
-  Belka żelbetowa pod stropem

Brak możliwości wyburzenia, przesunięcia, bruzdowania itp. elementów konstrukcyjnych.

UWAGA:

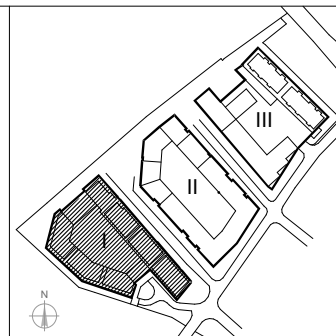
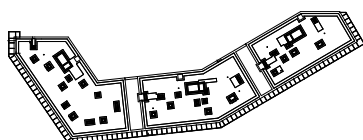
1. Pomiar powierzchni zgodny z normą PN - ISO 9836
2. Powierzchnie balkonów i tarasów mogą ulec nieznacznym zmianom.
3. Lokator zobowiązany jest do udostępniania tarasów służbom technicznym.



KARTA KATALOGOWA

Wydanie: 01 Data wydania: Wrzesień 2022r.

SCHEMAT OSIEDLA



iDS
architekci

PROJEKTANT:
ul. Targ Rybny 2, 70-535 Szczecin
tel: 91 484 30 56,
fax: 91 886 54 22
www.idsarchitekci.pl