

ETAP I


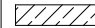
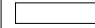

INFORMACJE O LOKALU

nr lokalu	D3.03
ilość pokoi	3
klatka	D
kondygnacja / piętro	3/2
powierzchnia lokalu [m ²]	70,12

ZESTAWIENIE POWIERZCHNI

HOL	6,15
WC	2,71
KUCHNIA	8,13
POKÓJ DZIENNY	24,27
SYPIALNIA	11,33
SYPIALNIA	11,67
ŁAZIENKA	3,83
BALKON	29,44

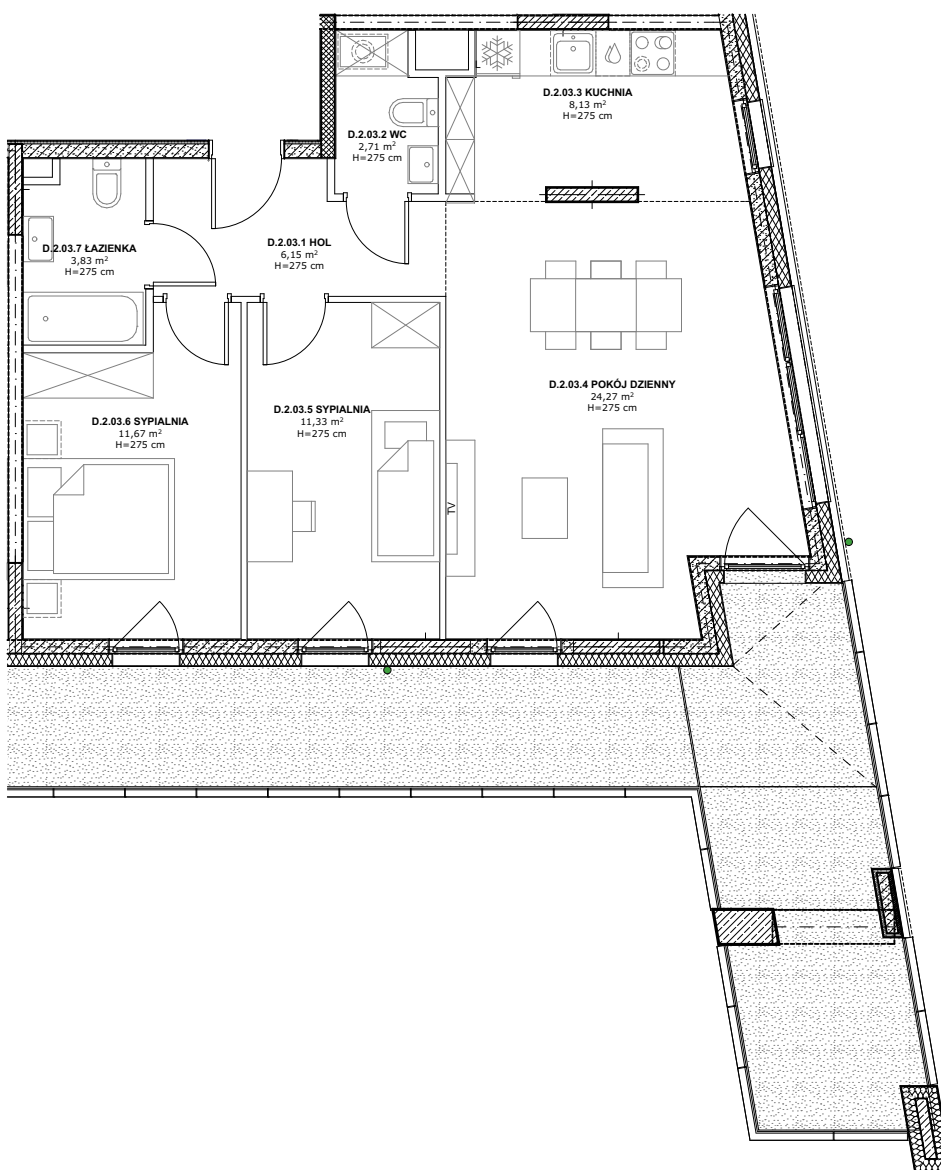
LEGENDA:

-  Ściany murowane konstrukcyjne
-  Ściany żelbetowe konstrukcyjne
-  Ściany działowe
-  Belka żelbetowa pod stropem

Brak możliwości wyburzenia, przesunięcia, bruzdowania itp. elementów konstrukcyjnych.

UWAGA:

- Pomiar powierzchni zgodny z normą PN - ISO 9836
- Powierzchnie balkonów i tarasów mogą ulec nieznacznym zmianom.
- Lokator zobowiązany jest do udostępniania tarasów służbom technicznym.



0 1m 2m 3m

KARTA KATALOGOWA

Wydanie: 01 Data wydania: Wrzesień 2022r.

SCHEMAT OSIEDLA

