

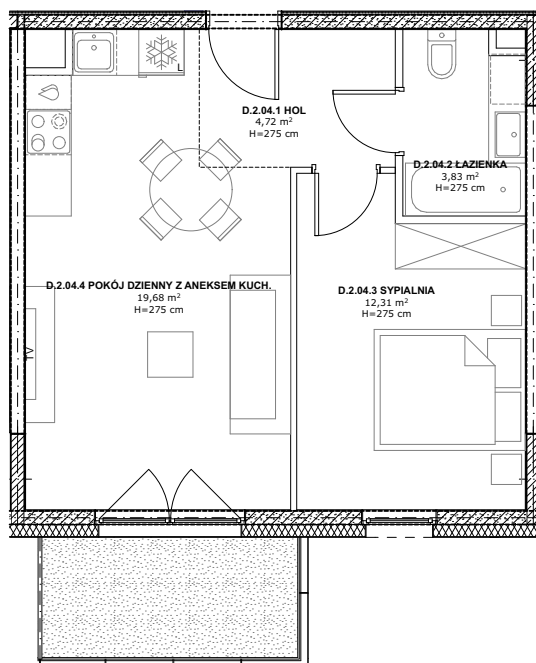
## ETAP I

### INFORMACJE O LOKALU

nr lokalu	D3.04
ilość pokoi	2
klatka	D
kondygnacja / piętro	3/2
powierzchnia lokalu [m <sup>2</sup> ]	40,54

### ZESTAWIENIE POWIERZCHNI

HOL	4,72
ŁAZIENKA	3,83
SYPIALNIA	12,31
POKÓJ DZIENNY Z ANEKSEM KUCH.	19,68
BALKON	5,42



### LEGENDA:

- Ściany murowane konstrukcyjne
- Ściany żelbetowe konstrukcyjne
- Ściany działowe
- Belka żelbetowa pod stropem

Brak możliwości wyburzenia, przesunięcia, bruzdowania itp. elementów konstrukcyjnych.

#### UWAGA:

1. Pomiar powierzchni zgodny z normą PN - ISO 9836
2. Powierzchnie balkonów i tarasów mogą ulec nieznacznym zmianom.
3. Lokator zobowiązany jest do udostępniania tarasów służbom technicznym.

0 1m 2m 3m

KARTA KATALOGOWA

Wydanie: 01 Data wydania: Wrzesień 2022r.

SCHEMAT OSIEDLA

