

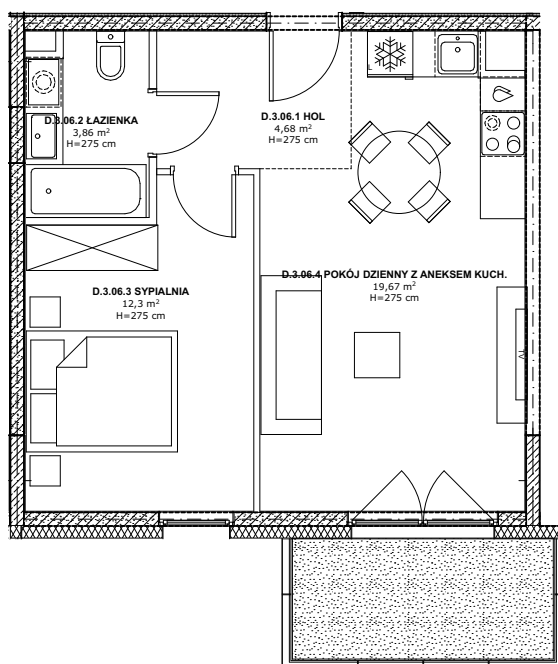
ETAP I

INFORMACJE O LOKALU

nr lokalu	D4.06
ilość pokoi	2
klatka	D
kondygnacja / piętro	4/3
powierzchnia lokalu [m ²]	40,51

ZESTAWIENIE POWIERZCHNI

HOL	4,68
ŁAZIENKA	3,86
SYPIALNIA	12,30
POKÓJ DZIENNY Z ANEKSEM KUCH.	19,67
BALKON	5,52



LEGENDA:

- Ściany murowane konstrukcyjne
- Ściany żelbetowe konstrukcyjne
- Ściany działowe
- Belka żelbetowa pod stropem

Brak możliwości wyburzenia, przesunięcia, bruzdowania itp. elementów konstrukcyjnych.

UWAGA:

1. Pomiar powierzchni zgodny z normą PN - ISO 9836
2. Powierzchnie balkonów i tarasów mogą ulec nieznacznym zmianom.
3. Lokator zobowiązany jest do udostępniania tarasów służbom technicznym.

0 1m 2m 3m

KARTA KATALOGOWA

Wydanie: 01 Data wydania: Wrzesień 2022r.

SCHEMAT OSIEDLA

