

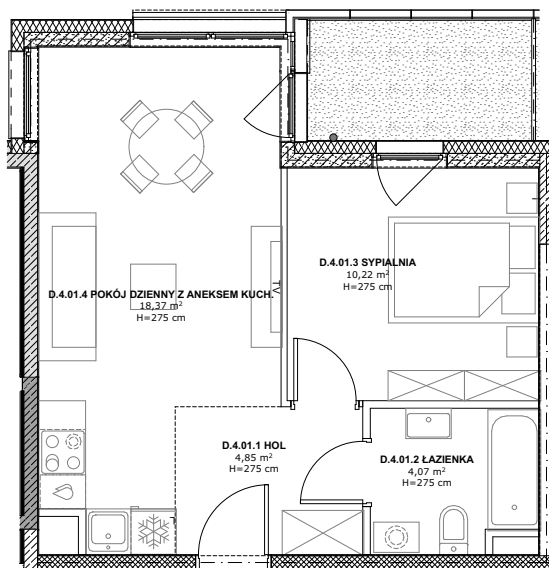
ETAP I

INFORMACJE O LOKALU

| | |
|---------------------------------------|--------------|
| nr lokalu | D5.01 |
| ilość pokoi | 2 |
| klatka | D |
| kondygnacja / piętro | 5/4 |
| powierzchnia lokalu [m ²] | 37,51 |

ZESTAWIENIE POWIERZCHNI

| | |
|-------------------------------|-------|
| HOL | 4,85 |
| ŁAZIENKA | 4,07 |
| SYPIALNIA | 10,22 |
| POKÓJ DZIENNY Z ANEKSEM KUCH. | 18,37 |
| BALKON | 4,76 |



LEGENDA:

- Ściany murowane konstrukcyjne
- Ściany żelbetowe konstrukcyjne
- Ściany działowe
- Belka żelbetowa pod stropem

Brak możliwości wyburzenia, przesunięcia, bruzdowania itp. elementów konstrukcyjnych.
UWAGA:

- Pomiar powierzchni zgodny z normą PN - ISO 9836
- Powierzchnie balkonów i tarasów mogą ulec nieznacznym zmianom.
- Lokator zobowiązany jest do udostępniania tarasów służbom technicznym.

0m 1m 2m 3m

KARTA KATALOGOWA

Wydanie: 01 Data wydania: Wrzesień 2022r.

SCHEMAT OSIEDLA

