

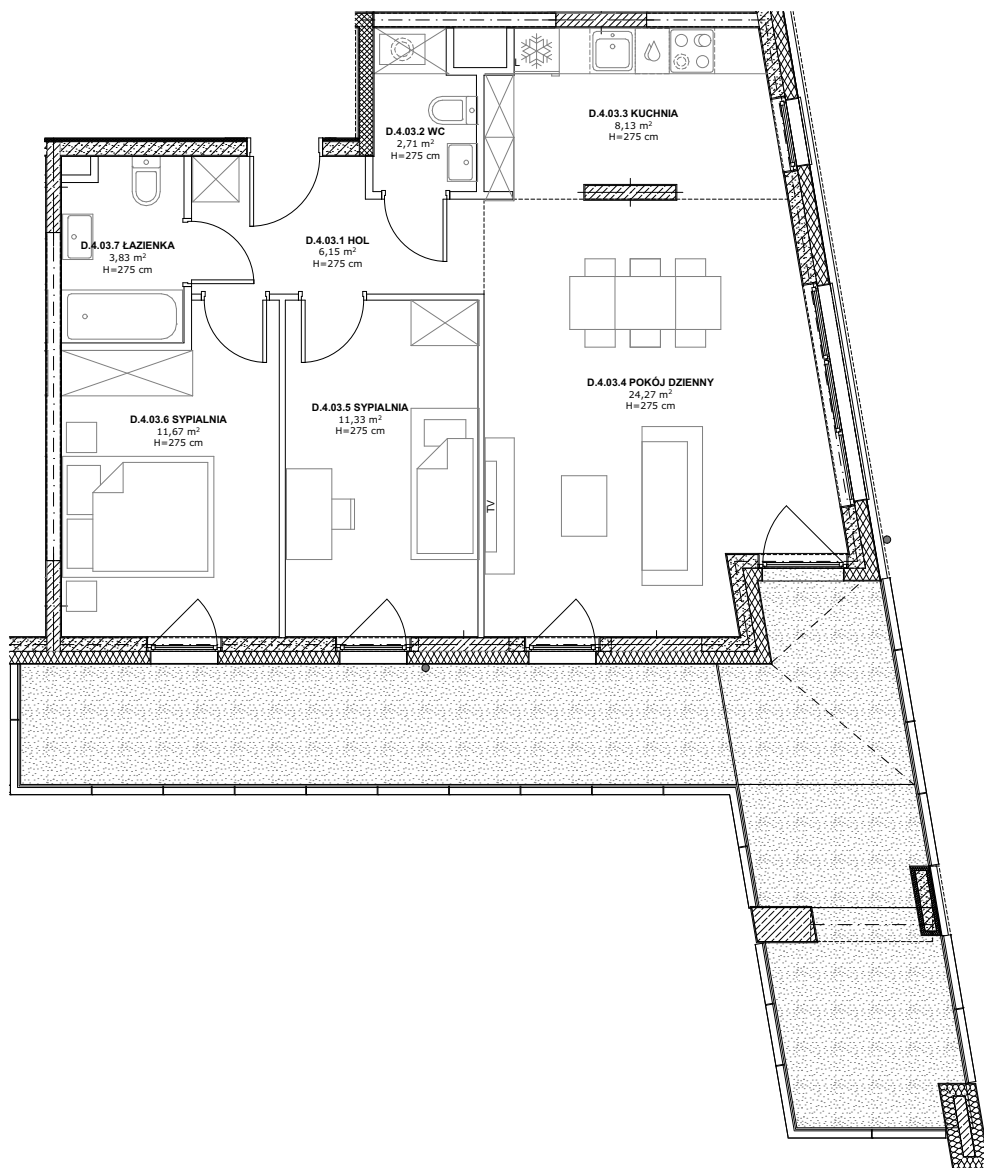
ETAP I

INFORMACJE O LOKALU

nr lokalu	D5.03
ilość pokoi	3
klatka	C
kondygnacja / piętro	5/4
powierzchnia lokalu [m ²]	68,09

ZESTAWIENIE POWIERZCHNI

HOL	6,15
WC	2,71
KUCHNIA	8,13
POKÓJ DZIENNY	24,27
SYPIALNIA	11,33
SYPIALNIA	11,67
ŁAZIENKA	3,83
BALKON	29,44



0m 1m 2m 3m

LEGENDA:

- Ściany murowane konstrukcyjne
- Ściany żelbetowe konstrukcyjne
- Ściany działowe
- Belka żelbetowa pod stropem

Brak możliwości wyburzenia, przesunięcia, bruzdowania itp. elementów konstrukcyjnych.

UWAGA:

1. Pomiar powierzchni zgodny z normą PN - ISO 9836
2. Powierzchnie balkonów i tarasów mogą ulec nieznaczny zmianom.
3. Lokator zobowiązany jest do udostępniania tarasów służbom technicznym.

KARTA KATALOGOWA

Wydanie: 01 Data wydania: Wrzesień 2022r.

SCHEMAT OSIEDLA

