

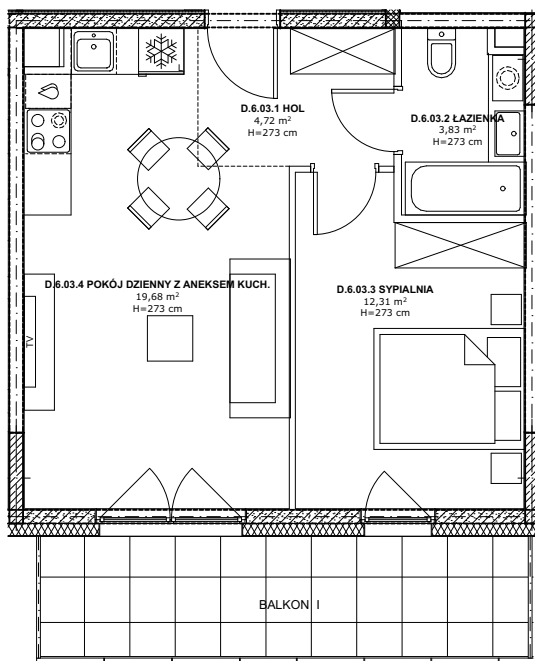
ETAP I

INFORMACJE O LOKALU

nr lokalu	D7.03
ilość pokoi	2
klatka	D
kondygnacja / piętro	7/6
powierzchnia lokalu [m ²]	40,54

ZESTAWIENIE POWIERZCHNI

HOL	4,72
ŁAZIENKA	3,83
SYPIALNIA	12,31
POKÓJ DZIENNY Z ANEKSEM KUCH.	19,68
BALKON I	10,25



LEGENDA:

- Ściany murowane konstrukcyjne
- Ściany żelbetowe konstrukcyjne
- Ściany działowe
- Belka żelbetowa pod stropem

Brak możliwości wyburzenia, przesunięcia, bruzdowania itp. elementów konstrukcyjnych.

UWAGA:
1. Pomiar powierzchni zgodny z normą PN - ISO 9836

2. Powierzchnie balkonów i tarasów mogą ulec nieznacznym zmianom.

3. Lokator zobowiązany jest do udostępniania tarasów służbom technicznym.

0m 1m 2m 3m

KARTA KATALOGOWA

Wydanie: 01 Data wydania: Wrzesień 2022r.

SCHEMAT OSIEDLA

