

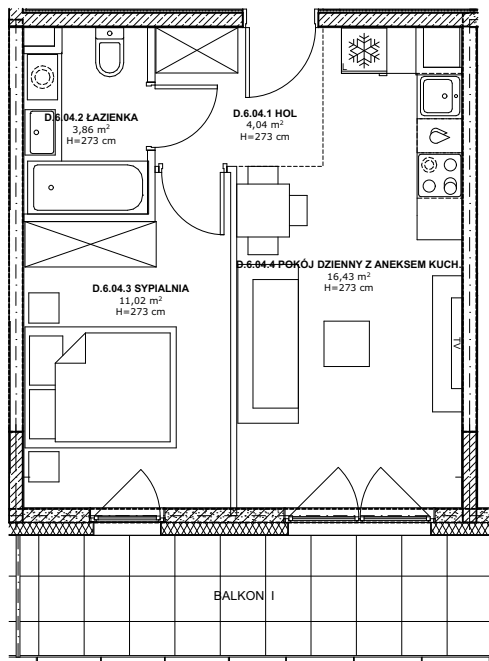
ETAP I

INFORMACJE O LOKALU

nr lokalu	D7.04
ilość pokoi	2
klatka	D
kondygnacja / piętro	7/6
powierzchnia lokalu [m ²]	35,35

ZESTAWIENIE POWIERZCHNI

HOL	4,04
ŁAZIENKA	3,86
SYPIALNIA	11,02
POKÓJ DZIENNY Z ANEKSEM KUCH.	16,43
BALKON I	9,88



LEGENDA:

- Ściany murowane konstrukcyjne
- Ściany żelbetowe konstrukcyjne
- Ściany działowe
- Belka żelbetowa pod stropem

Brak możliwości wyburzenia, przesunięcia, bruzdowania itp. elementów konstrukcyjnych.

UWAGA:

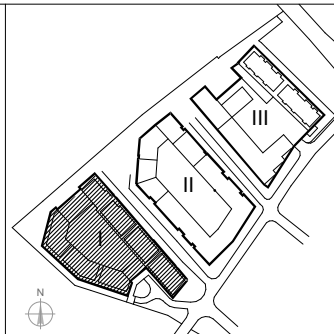
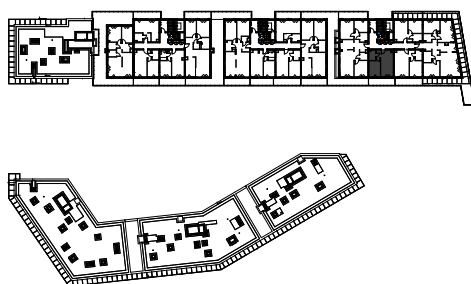
- Pomiar powierzchni zgodny z normą PN - ISO 9836
- Powierzchnie balkonów i tarasów mogą ulec nieznaczным zmianom.
- Lokator zobowiązany jest do udostępniania tarasów służbom technicznym.

0m 1m 2m 3m

KARTA KATALOGOWA

Wydanie: 01 Data wydania: Wrzesień 2022r.

SCHEMAT OSIEDLA



iDS
architekci

PROJEKTANT:
ul. Targ Rybny 2, 70-535 Szczecin
tel: 91 484 30 56,
fax: 91 886 54 22
www.idsarchitekci.pl