

ETAP I


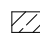

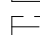
INFORMACJE O LOKALU

| | |
|---------------------------------------|--------------|
| nr lokalu | D7.05 |
| ilość pokoi | 4 |
| klatka | D |
| kondygnacja / piętro | 7/6 |
| powierzchnia lokalu [m ²] | 84,16 |

ZESTAWIENIE POWIERZCHNI

| | |
|---------------|-------|
| HOL | 12,16 |
| ŁAZIENKA | 3,95 |
| SYPIALNIA | 9,23 |
| SYPIALNIA | 14,80 |
| KUCHNIA | 7,25 |
| POKÓJ DZIENNY | 20,95 |
| SYPIALNIA | 12,48 |
| ŁAZIENKA | 3,34 |
| BALKON I | 15,39 |
| BALKON II | 10,78 |
| TARAS | 14,58 |

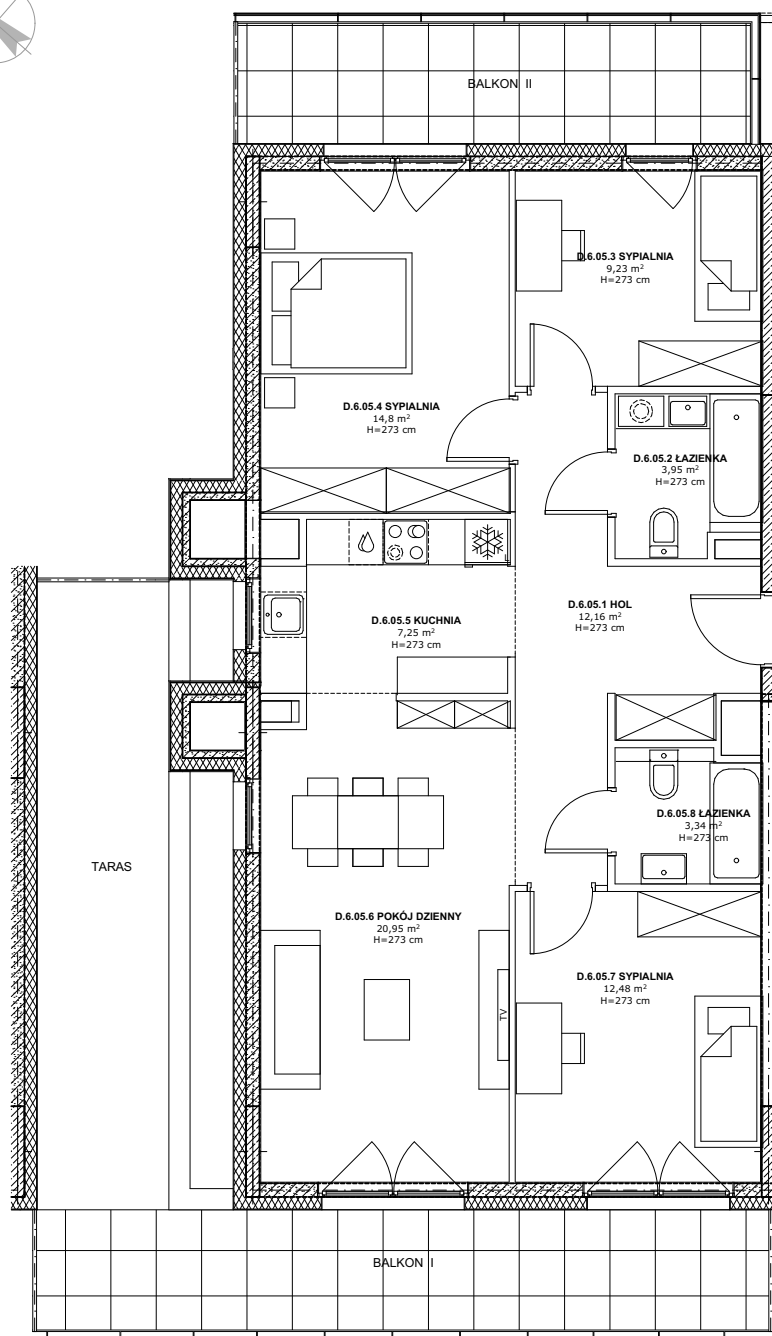
LEGENDA:

-  Ściany murowane konstrukcyjne
-  Ściany żelbetowe konstrukcyjne
-  Ściany działowe
-  Belka żelbetowa pod stropem

Brak możliwości wyburzenia, przesunięcia, bruzdowania itp. elementów konstrukcyjnych.

UWAGA:

1. Pomiar powierzchni zgodny z normą PN - ISO 9836
2. Powierzchnie balkonów i tarasów mogą ulec nieznacznym zmianom.
3. Lokator zobowiązany jest do udostępniania tarasów służbom technicznym.



0m 1m 2m 3m

KARTA KATALOGOWA

Wydanie: 01 Data wydania: Wrzesień 2022r.

SCHEMAT OSIEDLA

