

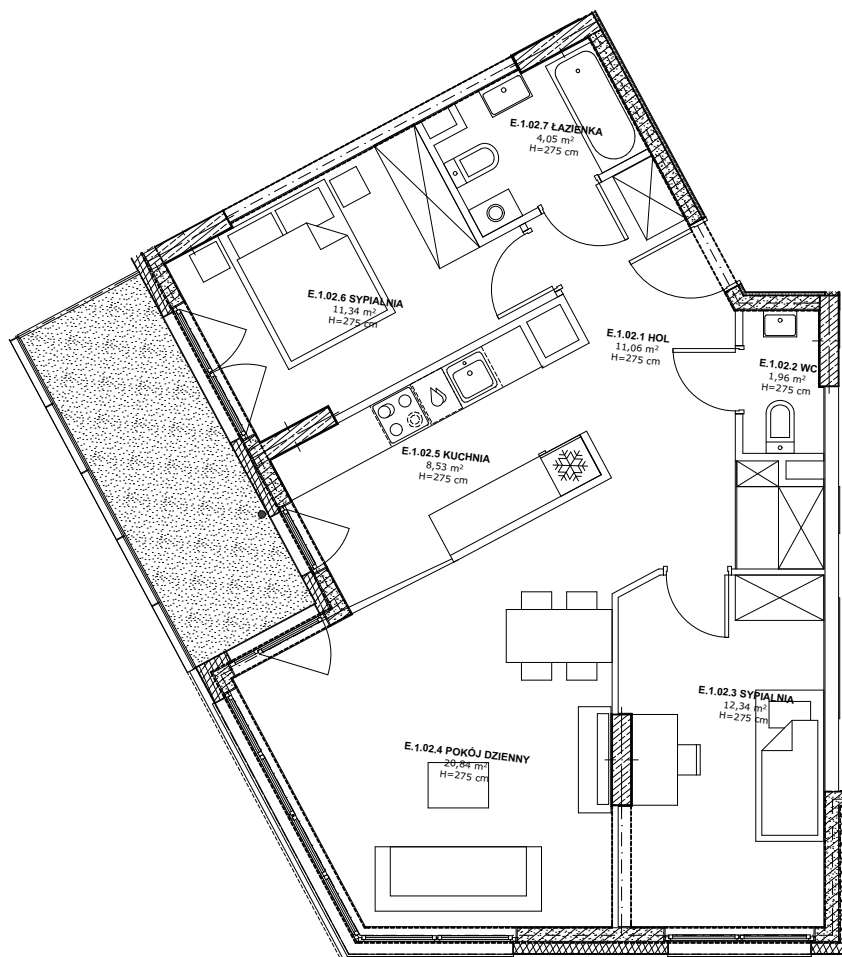
## ETAP I

### INFORMACJE O LOKALU

nr lokalu	E2.02
ilość pokoi	3
klatka	E
kondygnacja / piętro	2/1
powierzchnia lokalu [m <sup>2</sup> ]	70,12

### ZESTAWIENIE POWIERZCHNI

HOL	11,06
WC	1,96
SYPIALNIA	12,34
POKÓJ DZIENNY	20,84
KUCHNIA	8,53
SYPIALNIA	11,34
ŁAZIENKA	4,05
BALKON	8,90



#### LEGENDA:

- Ściany murowane konstrukcyjne
- Ściany żelbetowe konstrukcyjne
- Ściany działowe
- Belka żelbetowa pod stropem

Brak możliwości wyburzenia, przesunięcia, bruzdowania itp. elementów konstrukcyjnych.

#### UWAGA:

- Pomiar powierzchni zgodny z normą PN - ISO 9836
- Powierzchnie balkonów i tarasów mogą ulec nieznacznym zmianom.
- Lokator zobowiązany jest do udostępniania tarasów służbom technicznym.

KARTA KATALOGOWA

Wydanie: 01 Data wydania: Wrzesień 2022r.

SCHEMAT OSIEDLA

