

ETAP I


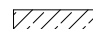

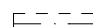
INFORMACJE O LOKALU

| | |
|---------------------------------------|--------|
| nr lokalu | E2.04 |
| ilość pokoi | 5 |
| klatka | E |
| kondygnacja / piętro | 3/2 |
| powierzchnia lokalu [m ²] | 100,09 |

ZESTAWIENIE POWIERZCHNI

| | |
|-----------------------------------|-------|
| HOL | 19,26 |
| ŁAZIENKA | 3,82 |
| SYPIALNIA | 10,18 |
| SYPIALNIA | 10,82 |
| SYPIALNIA | 13,94 |
| POKÓJ DZIENNY Z ANEKSEM KUCHENNYM | 26,57 |
| SYPIALNIA | 11,43 |
| ŁAZIENKA | 4,07 |
| BALKON | 6,64 |
| BALKON | 5,05 |

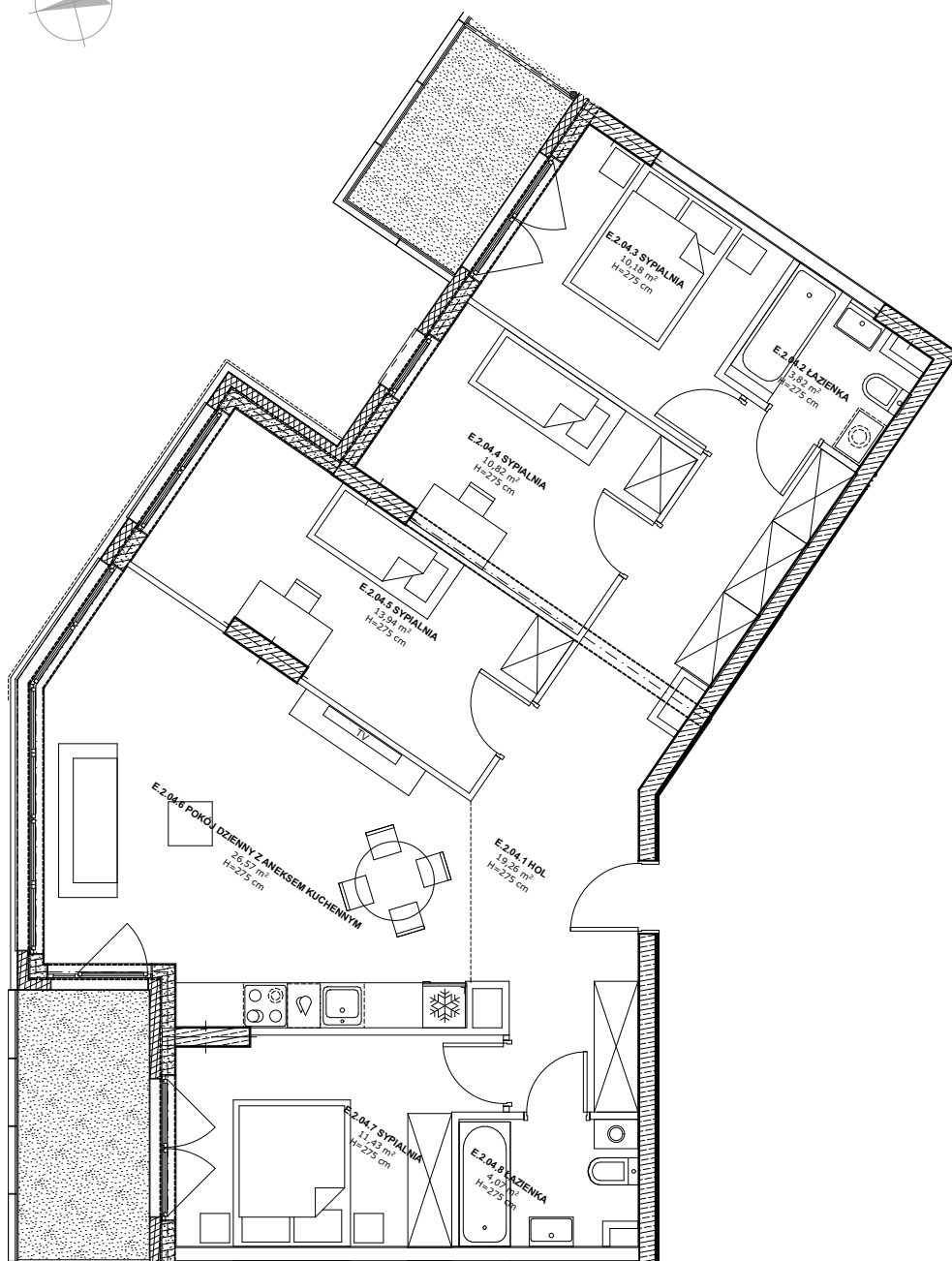
LEGENDA:

-  Ściany murowane konstrukcyjne
-  Ściany żelbetowe konstrukcyjne
-  Ściany działowe
-  Belka żelbetowa pod stropem

Brak możliwości wyburzenia, przesunięcia, bruzdowania itp. elementów konstrukcyjnych.

UWAGA:

1. Pomiar powierzchni zgodny z normą PN - ISO 9836
2. Powierzchnie balkonów i tarasów mogą ulec nieznacznym zmianom.
3. Lokator zobowiązany jest do udostępniania tarasów służbom technicznym.



0 1m 2m 3m

KARTA KATALOGOWA

Wydanie: 01 Data wydania: Wrzesień 2022r.

SCHEMAT OSIEDLA

