

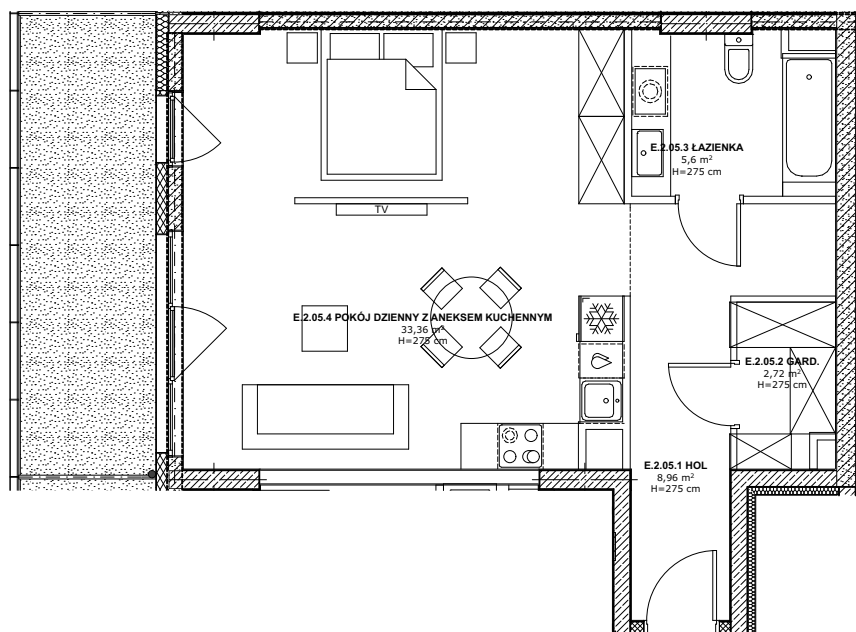
ETAP I

INFORMACJE O LOKALU

nr lokalu	E3.05
ilość pokoi	1
klatka	E
kondygnacja / piętro	3/2
powierzchnia lokalu [m ²]	50,64

ZESTAWIENIE POWIERZCHNI

HOL	8,96
GARD.	2,72
ŁAZIENKA	5,60
POKÓJ DZIENNY Z ANEKSEM KUCHENNYM	33,36
BALKON	10,94



LEGENDA:

- Ściany murowane konstrukcyjne
- Ściany żelbetowe konstrukcyjne
- Ściany działowe
- Belka żelbetowa pod stropem

Brak możliwości wyburzenia, przesunięcia, bruzdowania itp. elementów konstrukcyjnych.

UWAGA:

1. Pomiar powierzchni zgodny z normą PN - ISO 9836
2. Powierzchnie balkonów i tarasów mogą ulec nieznacznym zmianom.
3. Lokator zobowiązany jest do udostępniania tarasów służbom technicznym.

0 1m 2m 3m

KARTA KATALOGOWA

Wydanie: 01 Data wydania: Wrzesień 2022r.

SCHEMAT OSIEDLA

