

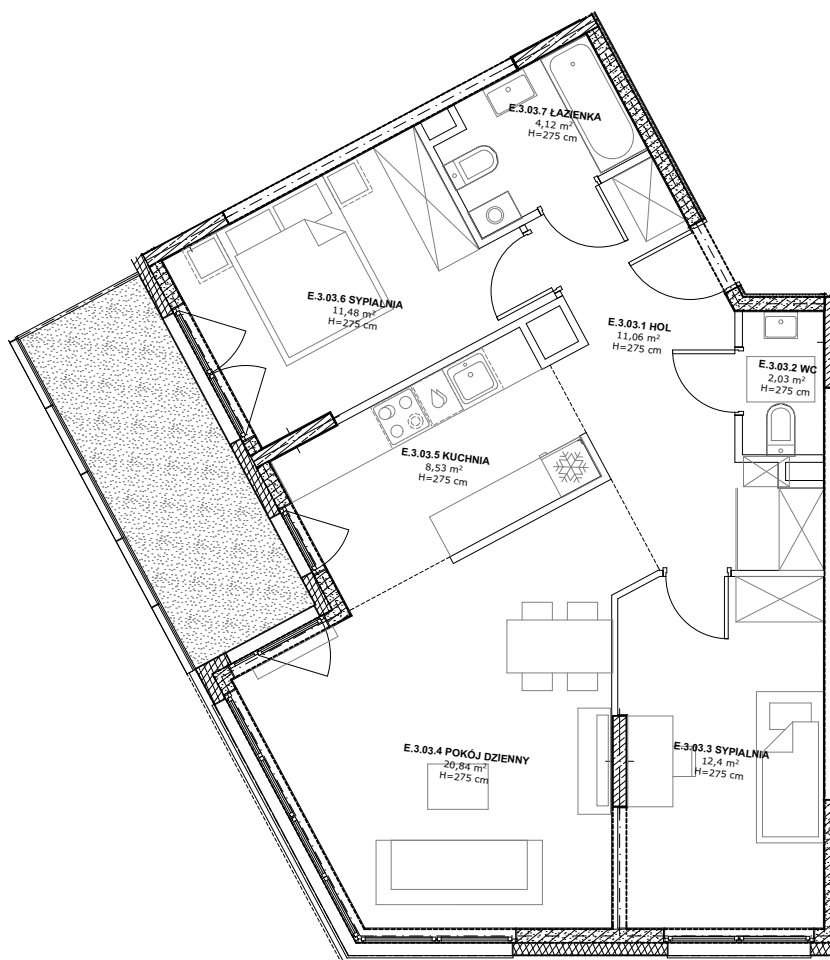
ETAP I

INFORMACJE O LOKALU

nr lokalu	E4.03
ilość pokoi	3
klatka	E
kondygnacja / piętro	4/3
powierzchnia lokalu [m ²]	70,46

ZESTAWIENIE POWIERZCHNI

HOL	11,06
WC	2,03
SYPIALNIA	12,40
POKÓJ DZIENNY	20,84
KUCHNIA	8,53
SYPIALNIA	11,48
ŁAZIENKA	4,12
BALKON	8,90



LEGENDA:

- Ściany murowane konstrukcyjne
- Ściany żelbetowe konstrukcyjne
- Ściany działowe
- Belka żelbetowa pod stropem

Brak możliwości wyburzenia, przesunięcia, bruzdowania itp. elementów konstrukcyjnych.

UWAGA:

- Pomiar powierzchni zgodny z normą PN - ISO 9836
- Powierzchnie balkonów i tarasów mogą ulec nieznacznym zmianom.
- Lokator zobowiązany jest do udostępniania tarasów służbom technicznym.

0 1m 2m 3m

KARTA KATALOGOWA

Wydanie: 01 Data wydania: Wrzesień 2022r.

SCHEMAT OSIEDLA

