

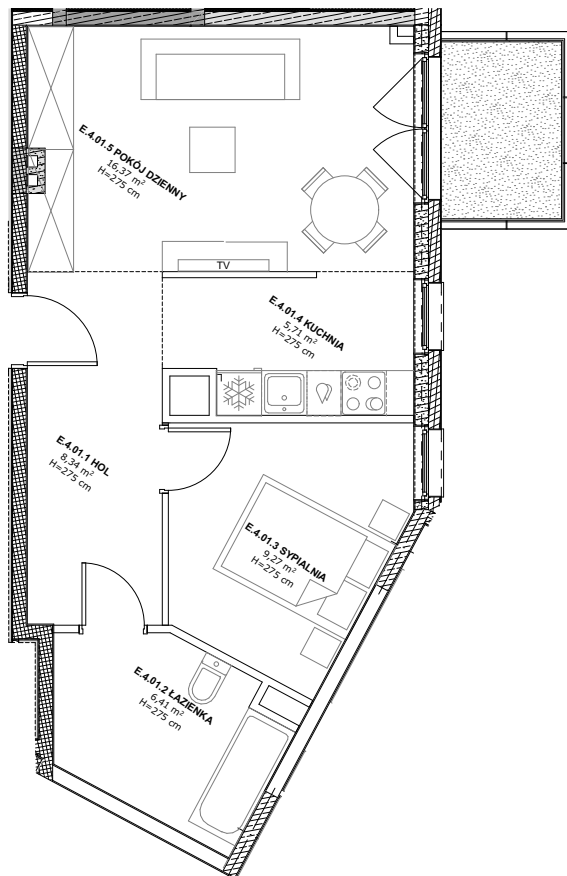
ETAP I

INFORMACJE O LOKALU

nr lokalu	E5.01
ilość pokoi	2
klatka	E
kondygnacja / piętro	5/4
powierzchnia lokalu [m ²]	46,1

ZESTAWIENIE POWIERZCHNI

HOL	8,34
ŁAZIENKA	6,41
SYPIALNIA	9,27
KUCHNIA	5,71
POKÓJ DZIENNY	16,37
BALKON	3,74



LEGENDA:

- Ściany murowane konstrukcyjne
- Ściany żelbetowe konstrukcyjne
- Ściany działowe
- Belka żelbetowa pod stropem

Brak możliwości wyburzenia, przesunięcia, bruzdowania itp. elementów konstrukcyjnych.

UWAGA:

1. Pomiar powierzchni zgodny z normą PN - ISO 9836
2. Powierzchnie balkonów i tarasów mogą ulec nieznaczным zmianom.
3. Lokator zobowiązany jest do udostępniania tarasów służbom technicznym.

KARTA KATALOGOWA

Wydanie: 01 Data wydania: Wrzesień 2022r.

SCHEMAT OSIEDLA

