

## ETAP I




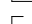
### INFORMACJE O LOKALU

nr lokalu	<b>E5.02</b>
ilość pokoi	<b>4</b>
klatka	<b>E</b>
kondygnacja / piętro	<b>5/4</b>
powierzchnia lokalu [m <sup>2</sup> ]	<b>99,56</b>

### ZESTAWIENIE POWIERZCHNI

HOL	15,52
SYPIALNIA	11,19
SYPIALNIA	12,46
ŁAZIENKA	5,51
WC	2,17
POKÓJ DZIENNY	23,38
KUCHNIA	11,72
SYPIALNIA	13,98
ŁAZIENKA	3,63
BALKON	7,66
BALKON	4,84

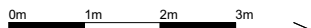
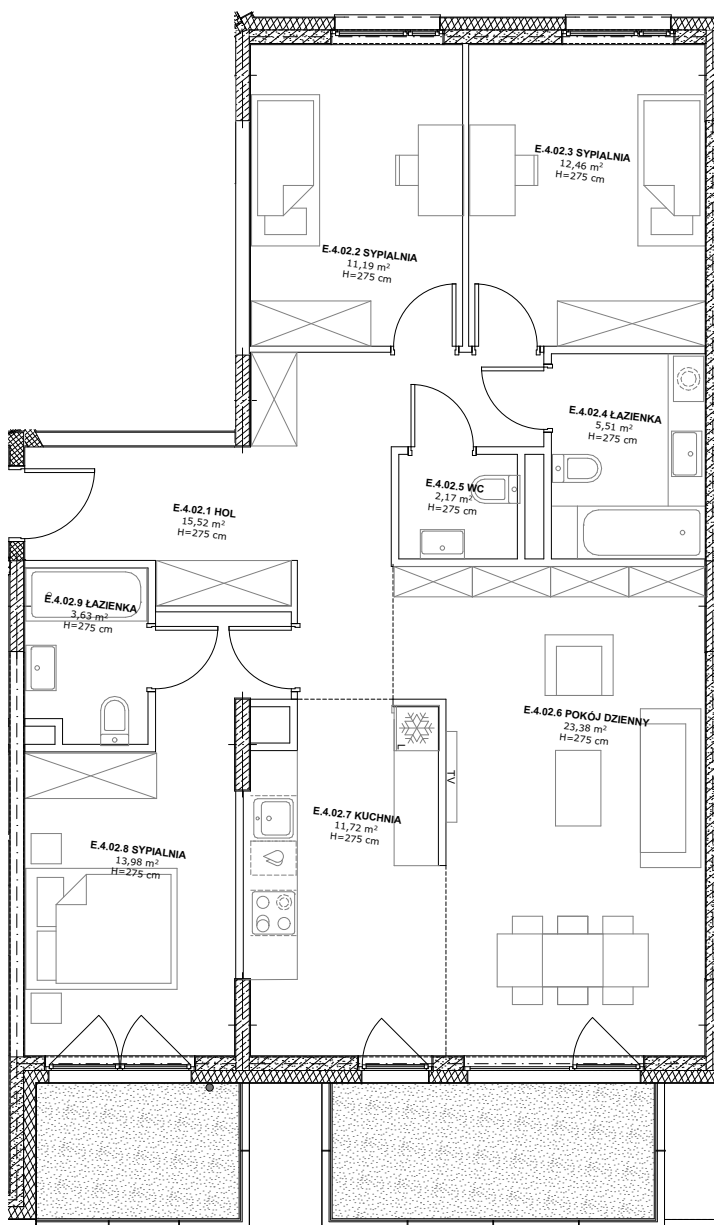
### LEGENDA:

-  Ściany murowane konstrukcyjne
-  Ściany żelbetowe konstrukcyjne
-  Ściany działowe
-  Belka żelbetowa pod stropem

Brak możliwości wyburzenia, przesunięcia, bruzdowania itp. elementów konstrukcyjnych.

UWAGA:

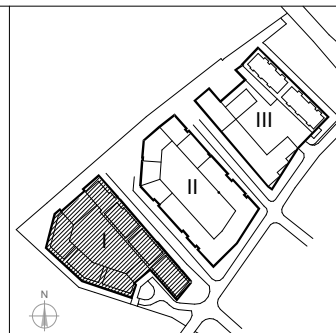
1. Pomiar powierzchni zgodny z normą PN - ISO 9836
2. Powierzchnie balkonów i tarasów mogą ulec nieznaczным zmianom.
3. Lokator zobowiązany jest do udostępniania tarasów służbom technicznym.



KARTA KATALOGOWA

Wydanie: 01 Data wydania: Wrzesień 2022r.

SCHEMAT OSIEDLA



**iDS**  
architekci

PROJEKTANT:  
ul. Targ Rybny 2, 70-535 Szczecin  
tel: 91 484 30 56,  
fax: 91 886 54 22  
www.idsarchitekci.pl