

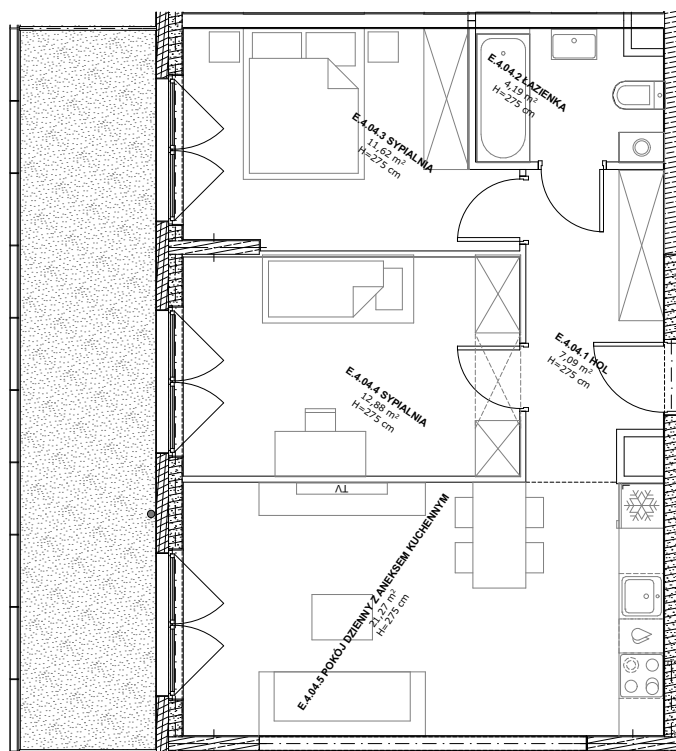
ETAP I

INFORMACJE O LOKALU

nr lokalu	E5.04
ilość pokoi	3
klatka	E
kondygnacja / piętro	5/4
powierzchnia lokalu [m ²]	57,05

ZESTAWIENIE POWIERZCHNI

HOL	7,09
ŁAZIENKA	4,19
SYPIALNIA	11,62
SYPIALNIA	12,88
POKÓJ DZIENNY Z ANEKSEM KUCHENNYM	21,27
BALKON	17,12



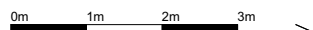
LEGENDA:

- Ściany murowane konstrukcyjne
- Ściany żelbetowe konstrukcyjne
- Ściany działowe
- Belka żelbetowa pod stropem

Brak możliwości wyburzenia, przesunięcia, bruzdowania itp. elementów konstrukcyjnych.

UWAGA:

- Pomiar powierzchni zgodny z normą PN - ISO 9836
- Powierzchnie balkonów i tarasów mogą ulec nieznacznym zmianom.
- Lokator zobowiązany jest do udostępniania tarasów służbom technicznym.



KARTA KATALOGOWA

Wydanie: 01 Data wydania: Wrzesień 2022r.

SCHEMAT OSIEDLA

