

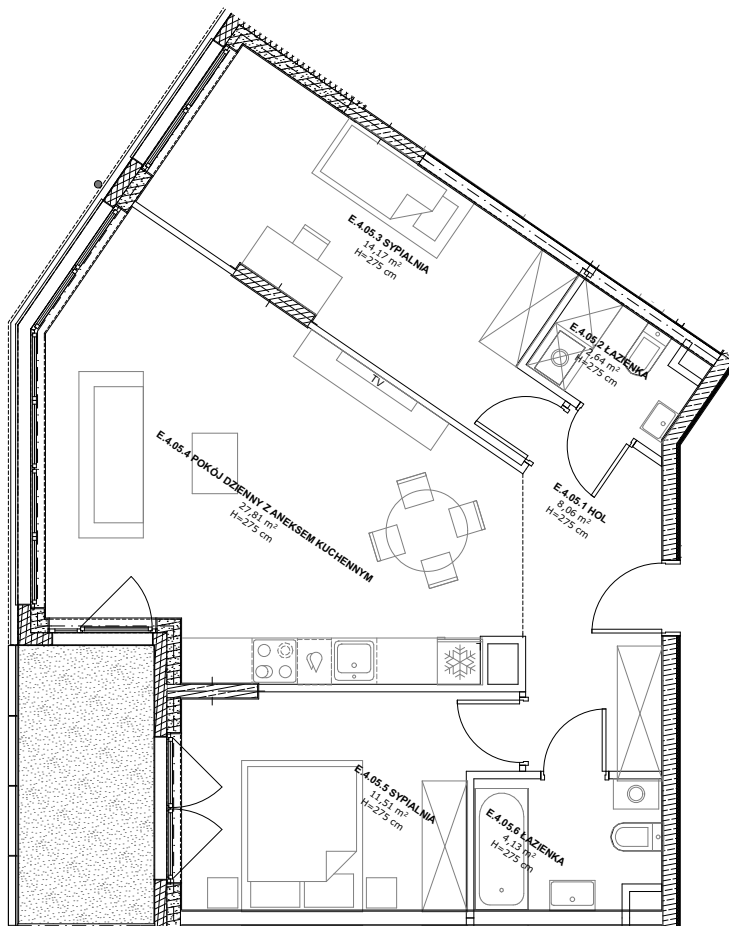
ETAP I

INFORMACJE O LOKALU

nr lokalu	E5.05
ilość pokoi	3
klatka	E
kondygnacja / piętro	5/4
powierzchnia lokalu [m ²]	68,32

ZESTAWIENIE POWIERZCHNI

HOL	8,06
ŁAZIENKA	2,64
SYPIALNIA	14,17
POKÓJ DZIENNY Z ANEKSEM KUCHENNYM	27,81
SYPIALNIA	11,51
ŁAZIENKA	4,13
BALKON	6,64



LEGENDA:

- Ściany murowane konstrukcyjne
- Ściany żelbetowe konstrukcyjne
- Ściany działowe
- Belka żelbetowa pod stropem

Brak możliwości wyburzenia, przesunięcia, bruzdowania itp. elementów konstrukcyjnych.

- UWAGA:
1. Pomiar powierzchni zgodny z normą PN - ISO 9836
 2. Powierzchnie balkonów i tarasów mogą ulec nieznacznym zmianom.
 3. Lokator zobowiązany jest do udostępniania tarasów służbom technicznym.

0m 1m 2m 3m

KARTA KATALOGOWA

Wydanie: 01 Data wydania: Wrzesień 2022r.

SCHEMAT OSIEDLA

