

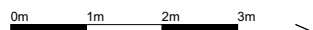
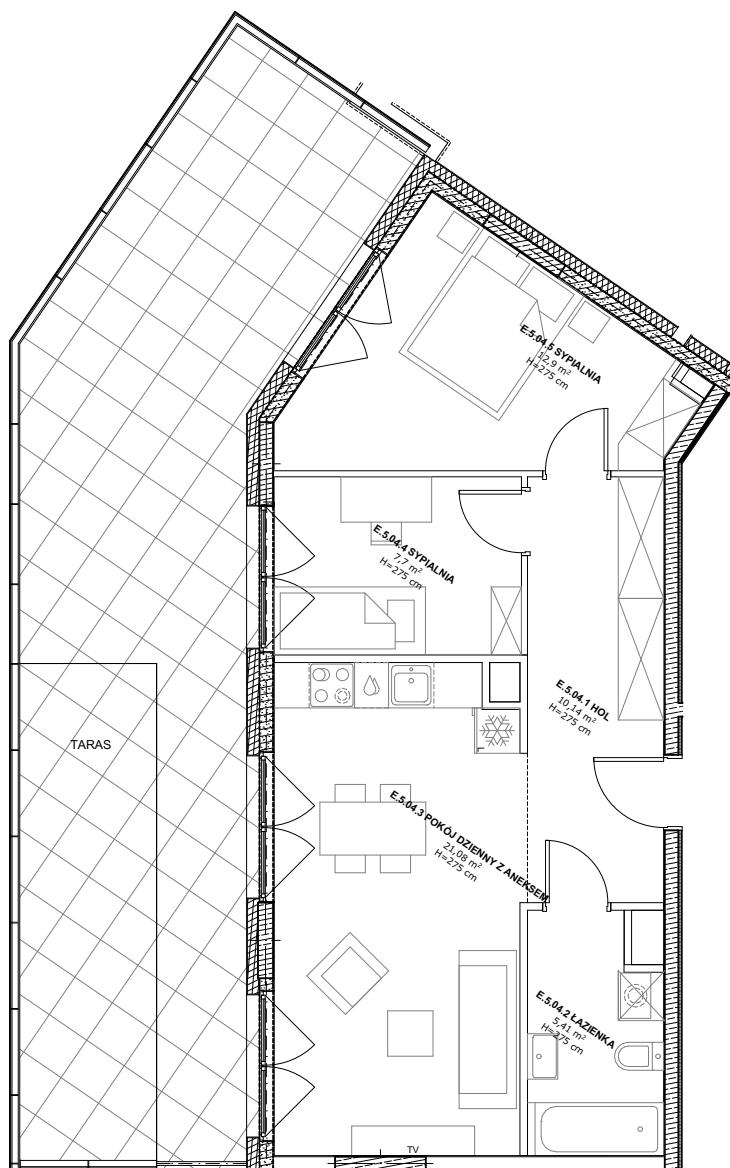
ETAP I

INFORMACJE O LOKALU

nr lokalu	E6.04
ilość pokoi	3
klatka	E
kondygnacja / piętro	6/5
powierzchnia lokalu [m ²]	57,23

ZESTAWIENIE POWIERZCHNI

HOL	10,14
ŁAZIENKA	5,41
POKÓJ DZIENNY Z ANEKSEM	21,08
SYPIALNIA	7,70
SYPIALNIA	12,90
TARAS	44,53



LEGENDA:

- Ściany murowane konstrukcyjne
- Ściany żelbetowe konstrukcyjne
- Ściany działowe
- Belka żelbetowa pod stropem

Brak możliwości wyburzenia, przesunięcia, bruzdowania itp. elementów konstrukcyjnych.

UWAGA:

1. Pomiar powierzchni zgodny z normą PN - ISO 9836
2. Powierzchnie balkonów i tarasów mogą ulec nieznacznym zmianom.
3. Lokator zobowiązany jest do udostępniania tarasów służbom technicznym.

KARTA KATALOGOWA

Wydanie: 01 Data wydania: Wrzesień 2022r.

SCHEMAT OSIEDLA

