

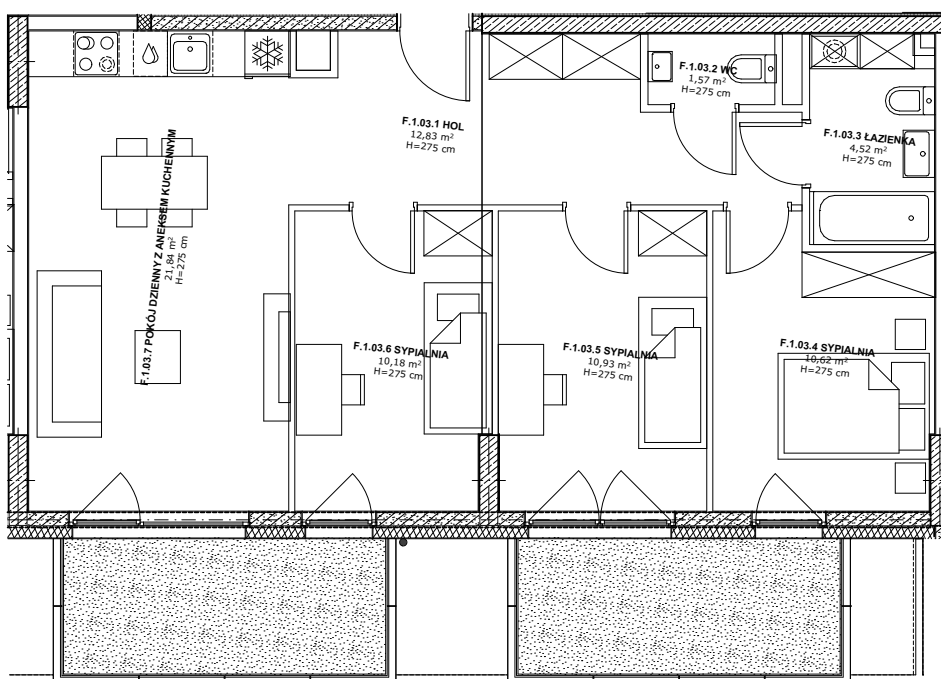
ETAP I

INFORMACJE O LOKALU

nr lokalu	F2.03
ilość pokoi	4
klatka	F
kondygnacja / piętro	2/1
powierzchnia lokalu [m ²]	72,49

ZESTAWIENIE POWIERZCHNI

HOL	12,83
WC	1,57
ŁAZIENKA	4,52
SYPIALNIA	10,62
SYPIALNIA	10,93
SYPIALNIA	10,18
POKÓJ DZIENNY Z ANEKSEM KUCHENNYM	21,84
BALKON	7,66
BALKON	7,66



LEGENDA:

- Ściany murowane konstrukcyjne
- Ściany żelbetowe konstrukcyjne
- Ściany działowe
- Belka żelbetowa pod stropem

Brak możliwości wyburzenia, przesunięcia, bruzdowania itp. elementów konstrukcyjnych.

UWAGA:

- Pomiar powierzchni zgodny z normą PN - ISO 9836
- Powierzchnie balkonów i tarasów mogą ulec nieznacznym zmianom.
- Lokator zobowiązany jest do udostępniania tarasów służbom technicznym.

0 1m 2m 3m

KARTA KATALOGOWA

Wydanie: 01 Data wydania: Wrzesień 2022r.

SCHEMAT OSIEDLA

