

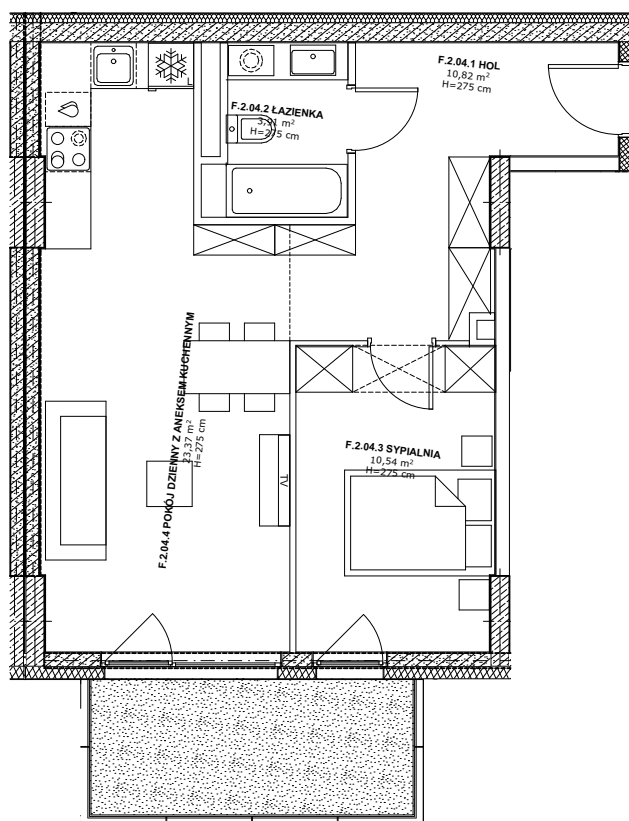
ETAP I

INFORMACJE O LOKALU

| | |
|---------------------------------------|-------|
| nr lokalu | F3.04 |
| ilość pokoi | 2 |
| klatka | F |
| kondygnacja / piętro | 3/2 |
| powierzchnia lokalu [m ²] | 48,64 |

ZESTAWIENIE POWIERZCHNI

| | |
|-----------------------------------|-------|
| HOL | 10,82 |
| ŁAZIENKA | 3,91 |
| SYPIALNIA | 10,54 |
| POKÓJ DZIENNY Z ANEKSEM KUCHENNYM | 23,37 |
| BALKON | 7,66 |



LEGENDA:

- Ściany murowane konstrukcyjne
- Ściany żelbetowe konstrukcyjne
- Ściany działowe
- Belka żelbetowa pod stropem

Brak możliwości wyburzenia, przesunięcia, bruzdowania itp. elementów konstrukcyjnych.

UWAGA:

- Pomiar powierzchni zgodny z normą PN - ISO 9836
- Powierzchnie balkonów i tarasów mogą ulec nieznacznym zmianom.
- Lokator zobowiązany jest do udostępniania tarasów służbom technicznym.

0 1m 2m 3m

KARTA KATALOGOWA

Wydanie: 01 Data wydania: Wrzesień 2022r.

SCHEMAT OSIEDLA

