

## ETAP I


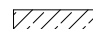

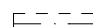
### INFORMACJE O LOKALU

nr lokalu	F4.01
ilość pokoi	3
klatka	F
kondygnacja / piętro	4/3
powierzchnia lokalu [m <sup>2</sup> ]	74,84

### ZESTAWIENIE POWIERZCHNI

HOL	11,82
SYPIALNIA	10,47
SYPIALNIA	12,54
ŁAZIENKA	5,47
WC	1,95
POKÓJ DZIENNY	21,56
KUCHNIA	11,03
BALKON	7,15
TARAS	9,04
OGRÓDEK	13,53

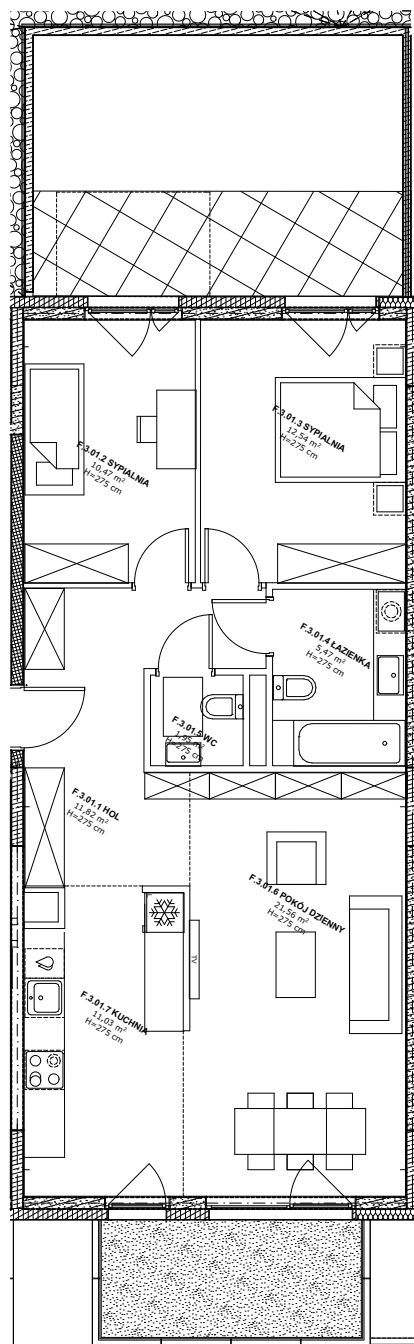
#### LEGENDA:

-  Ściany murowane konstrukcyjne
-  Ściany żelbetowe konstrukcyjne
-  Ściany działowe
-  Belka żelbetowa pod stropem

Brak możliwości wyburzenia, przesunięcia, bruzdowania itp. elementów konstrukcyjnych.

#### UWAGA:

1. Pomiar powierzchni zgodny z normą PN - ISO 9836
2. Powierzchnie balkonów i tarasów mogą ulec nieznacznym zmianom.
3. Lokator zobowiązany jest do udostępniania tarasów służbom technicznym.



0 1m 2m 3m

KARTA KATALOGOWA

Wydanie: 01 Data wydania: Wrzesień 2022r.

SCHEMAT OSIEDLA

