

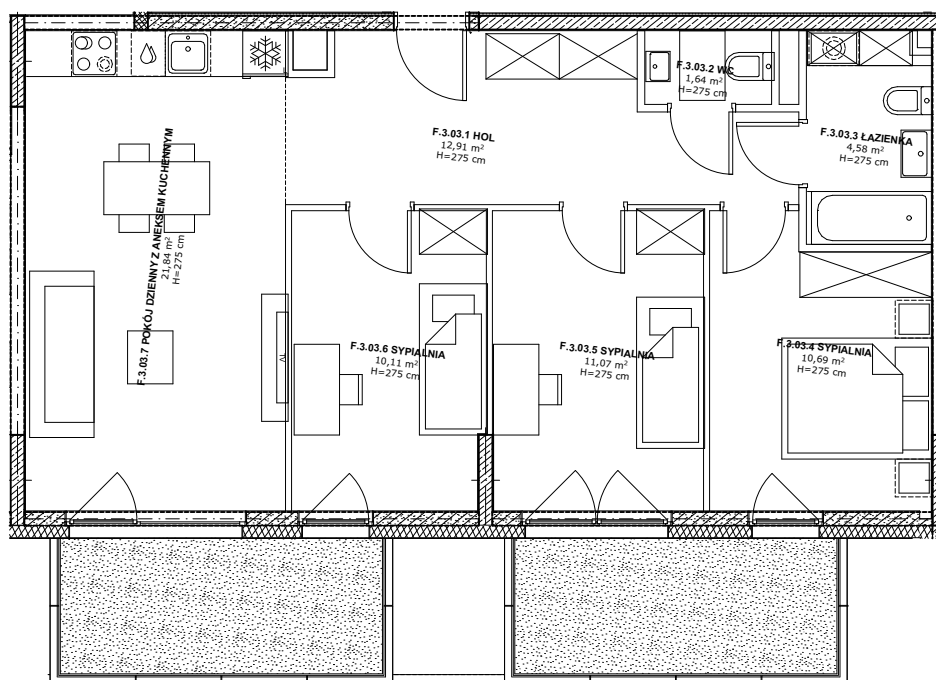
## ETAP I

### INFORMACJE O LOKALU

nr lokalu	F4.03
ilość pokoi	4
klatka	F
kondygnacja / piętro	4/3
powierzchnia lokalu [m <sup>2</sup> ]	72,84

### ZESTAWIENIE POWIERZCHNI

HOL	12,91
WC	1,64
ŁAZIENKA	4,58
SYPIALNIA	10,69
SYPIALNIA	11,07
SYPIALNIA	10,11
POKÓJ DZIENNY Z ANEKSEM KUCHENNYM	21,84
BALKON	7,66
BALKON	7,66



#### LEGENDA:

- Ściany murowane konstrukcyjne
- Ściany żelbetowe konstrukcyjne
- Ściany działowe
- Belka żelbetowa pod stropem

Brak możliwości wyburzenia, przesunięcia, bruzdowania itp. elementów konstrukcyjnych.

#### UWAGA:

- Pomiar powierzchni zgodny z normą PN - ISO 9836
- Powierzchnie balkonów i tarasów mogą ulec nieznacznym zmianom.
- Lokator zobowiązany jest do udostępniania tarasów służbom technicznym.

0 1m 2m 3m

KARTA KATALOGOWA

Wydanie: 01 Data wydania: Wrzesień 2022r.

SCHEMAT OSIEDLA

