

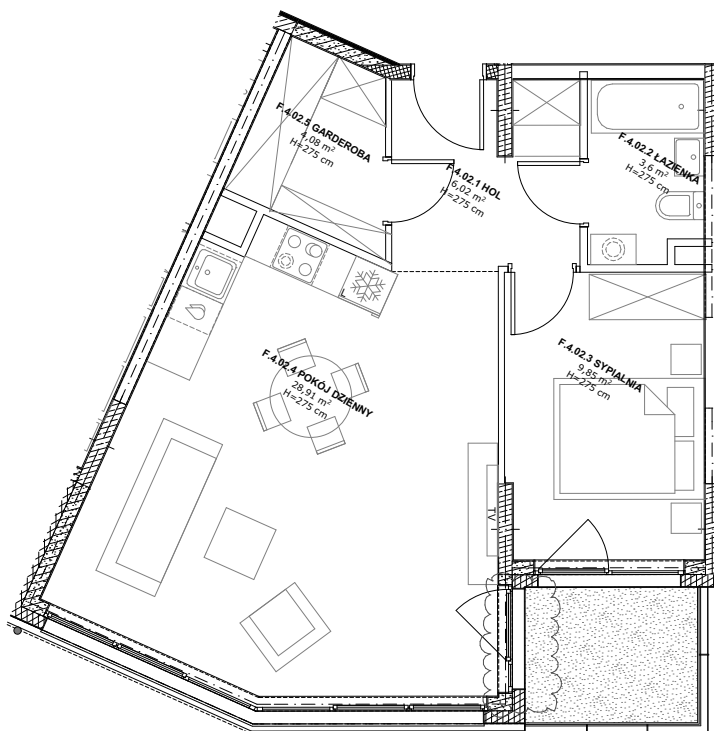
ETAP I

INFORMACJE O LOKALU

nr lokalu	F5.02
ilość pokoi	2
klatka	F
kondygnacja / piętro	5/4
powierzchnia lokalu [m ²]	52,46

ZESTAWIENIE POWIERZCHNI

HOL	6,02
ŁAZIENKA	3,60
SYPIALNIA	9,85
POKÓJ DZIENNY	28,91
GARDEROBA	4,08
BALKON	3,79



LEGENDA:

- Ściany murowane konstrukcyjne
- Ściany żelbetowe konstrukcyjne
- Ściany działowe
- Belka żelbetowa pod stropem

Brak możliwości wyburzenia, przesunięcia, bruzdowania itp. elementów konstrukcyjnych.

- UWAGA:
1. Pomiar powierzchni zgodny z normą PN - ISO 9836
 2. Powierzchnie balkonów i tarasów mogą ulec nieznacznym zmianom.
 3. Lokator zobowiązany jest do udostępniania tarasów służbom technicznym.

0m 1m 2m 3m

KARTA KATALOGOWA

Wydanie: 01 Data wydania: Wrzesień 2022r.

SCHEMAT OSIEDLA

