

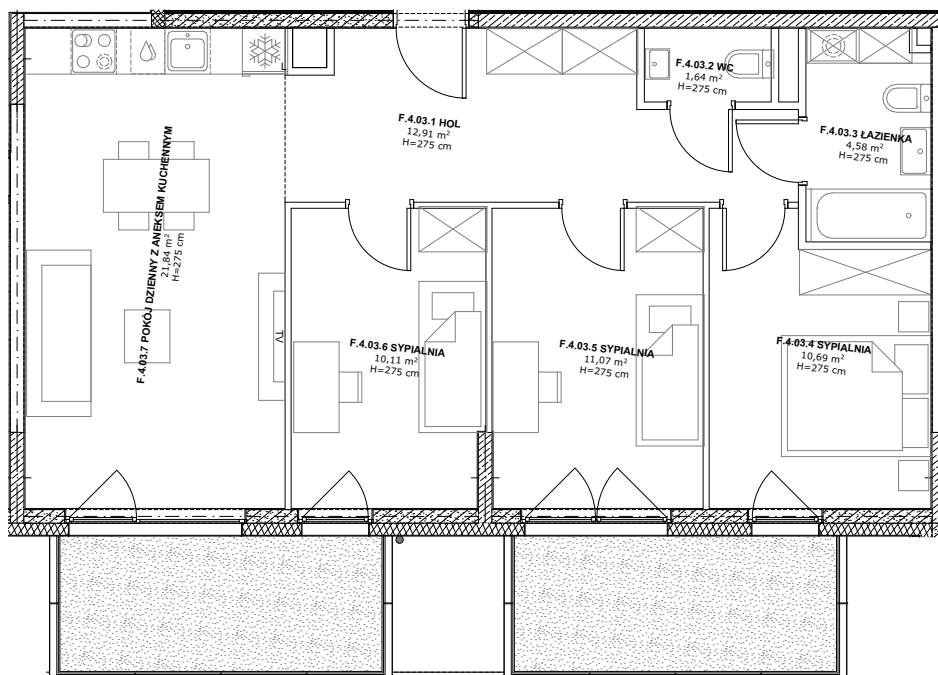
## ETAP I

### INFORMACJE O LOKALU

nr lokalu	<b>F5.03</b>
ilość pokoi	<b>4</b>
klatka	<b>F</b>
kondygnacja / piętro	<b>5/4</b>
powierzchnia lokalu [m <sup>2</sup> ]	<b>72,84</b>

### ZESTAWIENIE POWIERZCHNI

HOL	12,91
WC	1,64
ŁAZIENKA	4,58
SYPIALNIA	10,69
SYPIALNIA	11,07
SYPIALNIA	10,11
POKÓJ DZIENNY Z ANEKSEM KUCHENNYM	21,84
BALKON	7,66
BALKON	7,66



0m 1m 2m 3m

### LEGENDA:

- Ściany murowane konstrukcyjne
- Ściany żelbetowe konstrukcyjne
- Ściany działowe
- Belka żelbetowa pod stropem

Brak możliwości wyburzenia, przesunięcia, bruzdowania itp. elementów konstrukcyjnych.

UWAGA:  
1. Pomiar powierzchni zgodny z normą PN - ISO 9836

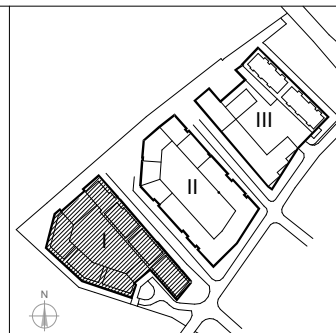
2. Powierzchnie balkonów i tarasów mogą ulec nieznacznym zmianom.

3. Lokator zobowiązany jest do udostępniania tarasów służbom technicznym.

KARTA KATALOGOWA

Wydanie: 01 Data wydania: Wrzesień 2022r.

SCHEMAT OSIEDLA



**iDS**  
architekci

PROJEKTANT:  
ul. Targ Rybny 2, 70-535 Szczecin  
tel: 91 484 30 56,  
fax: 91 886 54 22  
[www.idsarchitekci.pl](http://www.idsarchitekci.pl)