

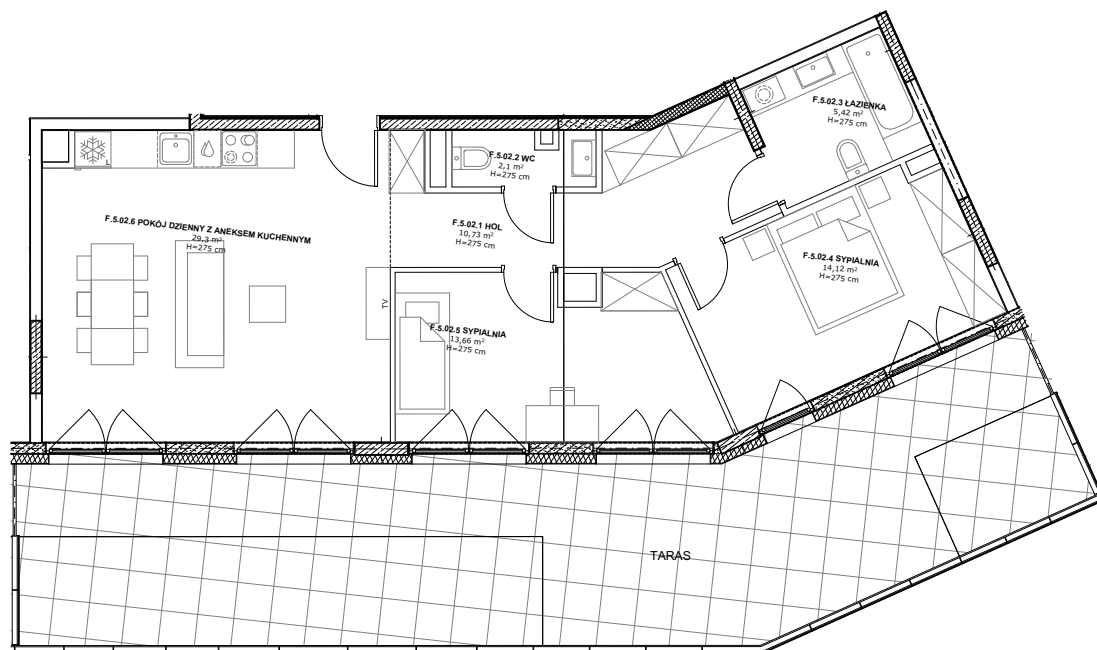
## ETAP I

### INFORMACJE O LOKALU

nr lokalu	<b>F6.02</b>
ilość pokoi	<b>3</b>
klatka	<b>F</b>
kondygnacja / piętro	<b>6/5</b>
powierzchnia lokalu [m <sup>2</sup> ]	<b>75,33</b>

### ZESTAWIENIE POWIERZCHNI

HOL	10,73
WC	2,10
ŁAZIENKA	5,42
SYPIALNIA	14,12
SYPIALNIA	13,66
POKÓJ DZIENNY Z ANEKSEM KUCHENNYM	29,30
TARAS	53,14



0m 1m 2m 3m

#### LEGENDA:

- Ściany murowane konstrukcyjne
- Ściany żelbetowe konstrukcyjne
- Ściany działowe
- Belka żelbetowa pod stropem

Brak możliwości wyburzenia, przesunięcia, bruzdowania itp. elementów konstrukcyjnych.

UWAGA:

- Pomiar powierzchni zgodny z normą PN - ISO 9836
- Powierzchnie balkonów i tarasów mogą ulec nieznacznym zmianom.
- Lokator zobowiązany jest do udostępniania tarasów służbom technicznym.

KARTA KATALOGOWA

Wydanie: 01 Data wydania: Wrzesień 2022r.

SCHEMAT OSIEDLA

